

Tartalomjegyzék

| | |
|---|----|
| 1. Mindenekelőtt | 4 |
| 1.1. Szakszerű epilációs megoldás saját otthonában | 4 |
| 1.2. A Homelight készülék leírása | 6 |
| 1.3. A csomag tartalma | 6 |
| 1.4. A lecserélhető villanólámpa | 6 |
| 2. A Homelight készülék rendeltetésszerű használata | 7 |
| 3. A Homelight készülék biztonságossága | 7 |
| 4. Ellenjavallatok | 8 |
| 5. Mikor nem szabad a Homelight készüléket használni? | 10 |
| 6. Elővigyázatossági lépések – Hogyan használja a Homelight készüléket teljes biztonságban? | 11 |
| 7. Sérüléskockázatok csökkentése | 15 |
| 8. Esetleges mellékhatások Homelight készülékkel | 16 |
| 9. Tartós szőrtelenítési módszer Homelight készülékkel | 19 |
| 9.1. Hogyan küszöböli ki a fény a szőrszálat? | 20 |
| 9.2. Miként befolyásolja a növekedési ciklust a villanófény? | 20 |
| 9.3. Optimalizálja eredményeit a Homelight készülékkel történő kezelések beütemezése révén | 21 |
| 10. Első lépések a Homelight készülékkel | 23 |
| 10.1. A Homelight készülék telepítése | 23 |
| 10.2. A Homelight készülékkel történő első szőrtelenítési alkalom | 23 |
| 10.3. Arc szőrtelenítése Homelight készülékkel | 26 |
| 11. A Homelight készülék karbantartása | 34 |
| 11.1. A Homelight készülék tisztítása | 34 |
| 11.2. A lecserélhető villanólámpa lecserélése | 34 |
| 12. Hibaelhárítás | 35 |
| 12.1. A Homelight készülék nem indul be | 35 |
| 12.2. Nincs impulzus a kioldó lenyomásakor | 35 |
| 13. Ügyfélszolgálat | 36 |
| 14. Gyakran ismételt kérdések | 37 |
| 15. Műszaki adatok | 40 |
| 16. Csomagolás - Címkézés | 40 |
| 17. Gyorsindítás | 41 |

A BaByliss által gyártott Homelight tartós szőrtelenítő nagy erejű villamos készülék és mint ilyen, biztonságossági okokból elővigyázatosan kell használni. Még mielőtt a Homelight készüléket első alkalommal használná, ezt a használati utasítást, kérjük, alaposan olvassa át.



A készüléket tartsa szemétől távol és ne tekintsen a kezelt felületre a villanófény tartama alatt!



Ne használja a Homelight készüléket napozás után, illetve ha bőre nemrég volt kitéve napsugarak hatásának! Ellenkező esetben súlyos égési sebeket, illetve bőrkárosodást szenvedhet.



Arc szőrtelenítéséhez csakis az arc és érzékeny testrészek kezelésére célszerűen kifejlesztett fejet használja.

Ne használjon Homelight készüléket természetesen sötét bőrön!



A Homelight készülék használata előtt olvassa el, és szigorúan tartsa be a BaByliss biztonságosságra vonatkozó valamennyi figyelmeztetését és utasítását.

Megjegyzés: A Homelight készülék kevésbé hatékony fakó, illetve világos szőrzet esetén.

Tervezze meg előre a szőrtelenítési kezelést a lehető legjobb eredmények elérése érdekében.

Íme a teljes növekedési ciklus tartamára vonatkoztatott epilációs ütemterv:

- Az első 3 vagy 4 alkalom között, amikor Homelight készüléket használ a szőrtelenítéshez, 2-2 hétnek kell eltelnie.
- Az 5. és 7. alkalommal végzett kezelések között 4-4 hétnek kell eltelnie.
- Továbbiakban, a Homelight készüléket alkalmanként kell használnia ha a szőrzet visszanő, mindaddig, míg a művelet tartós epilációt nem eredményez, a szőrtelenítési alkalmak közötti minimálisan 2 hét elteltének betartása mellett.

Az epilációs alkalmakat önön személyére testreszabottan tervezheti be és az eredmény így is garantáltan kielégítő lesz. Mi ellenben az ütemterv betartását ajánljuk, mivel ez kiváló eredményeket nyújt.

Megjegyzendő: Egyazon testrész többszöri kezelése két hét leforgása alatt nem nyújt jobb eredményt, inkább nemkívánatos hatások kockázatát váltja ki.

Karbantartási epilációs alkalmak beütemezésére Homelight készülék használatával célkitűzéseinek elérése után kerülhet sor.

Hormonális tényezők, illetve fiziológiai változások következtében a szőrtüszők aktiválódhatnak. Esetenként ezért alkalmankénti kezelés válhat szükségessé.

Még mielőtt a Homelight tartós szőrtelenítőt első alkalommal használná, ezt a használati utasítást, kérjük, alaposan olvassa át. Figyelme külön terjedjen ki a készülék használatára és a működését taglaló fejezetekre. Ajánlatos e használati utasítást minden egyes használata előtt újra átolvasni.



A Homelight tartós szőrtelenítő nagy erejű villamos készülék és mint ilyen, biztonságossági okokból elővigyázatosan kell használni.
Olvassa el és a Homelight készülék használatakor szigorúan tartsa be a biztonságosságra vonatkozó valamennyi tudnivalót és figyelmeztetést.

1. Mindenek előtt

1.1. Szakszerű epilációs megoldás saját otthonában

Immár több mint 25 éve a BaByliss csúcstechnológiával szolgálja ki a nők egyre igényesebb és céltudatosabb követelményeit a szőrtelenítés területén. A villanófényes „IPL” szőrtelenítési technikának betudhatóan a BaByliss által gyártott Homelight (otthoni használatú villanófényes) tartós szőrtelenítő kíméletesen és fájdalommentesen távolítja el a nemkívánatos szőrzetet ahhoz, hogy tartósan sima és bársonyos bőrfelületet biztosítson.

Ez a célszerűen kialakított szőrtelenítési eljárás előállítja azt a fényt, melyet felvillanása után a melanin (bőrben található pigment) nyel el, majd a szőrhagyma felé irányítja és hőenergiává alakítja azt. Ez a hőhatás váltja ki a szőrszál és szőrgyökér fájdalommentes megsemmisítését és akadályozza meg visszanövését. Ez az exkluzív és szabadalmazott technológia olyan végleges megoldást jelent, mely tudományosan bizonyított, és a tartós eredmények elérését gyorsan biztosítja.

A BaByliss által gyártott Homelight készülékkel fájdalommentesen lehet a kezelést elvégezni bármely (arcon kívüli) testrészén és egyedi biztonságossági rendszert működtet a bőrszint felismerő érzékelőjének köszönhetően.

A BaByliss által gyártott Homelight készülékkel szakértőköz méltó tartós szőrtelenítés végezhető az otthonában, a kezelés intimitásának és kényelemének biztosítása mellett.

1.2. A Homelight készülék leírása

A Homelight, villanófényes tartós szőrtelenítő készülék , az otthon végzett epilációnál használatos.

A Homelight készülékhez tartozik a vezérlőpaneles bázis gép és a lecserélhető villanólámpa. A kioldógomb a készülék fogantyúján, míg a lecserélhető villanólámpa a készülék végénél található.



1.3. A csomag tartalma

- Homelight készülék és a hozzátartozó, 5000 impulzus teljesítményű villanólámpa
- Védőszemüveg
- Hálózati adapter
- Pontossági fej, 1000 impulzus teljesítményű, arc és érzékeny testrészek szőrtelenítéséhez
- Használati utasítás
- Leszállított DVD

1.4. A lecserélhető villanólámpa

A Homelight készülék teljesítménye 5000 impulzus (fényerőtől függetlenül). Középtermetű személyeknél a lámpa 5000 impulzusa teljes körű tartós kezelést biztosít. (11 alkalom) alsó lábszár, bikinivonal és hónalj kezeléséhez.

2. A Homelight készülék rendeltetés szerű használata

A Homelight készülék rendeltetés szerűen a nemkívánatos szőrzet eltávolítására szolgál.

A Homelight készülék a nemkívánatos testszőrzetet (pontosabban a hónalj, bikinivonal, lábszár és kar szőrzetét), valamint célszerűen kifejlesztett pontosságú villanólámpája révén az arc (orca, ajak és áll) és az érzékeny testrészek szőrzetét hivatott eltávolítani.

Homelight készüléket a 18. életévüket betöltött nők és férfiak szőrteleníthetők.

3. A Homelight epilátor biztonságossága

A Homelight epilátor biztonságossága elsőrendű fontossággal bír

- A Home Pulsed Light (HPL) azaz otthoni használatú villanófényes technológia maximális biztonságosság és minimális kockázat feltétele mellett biztosítja a szőrtelenítést mégpedig úgy, hogy a Home Pulsed Light technológia kisebb teljesítményintenzitást követel meg a tartós epilációhoz az egyéb villanófényes szőrtelenítő módszerekhez képest. A Homelight epilátor által alkalmazott kis energiamegnyiség csökkenti a sérülések, illetve szövődmények valószínűségét, és fokozottan járul hozzá az Ön biztonságához.
- A Homelight eleve védőszerkezettel van ellátva.
A BaByliss által gyártott Homelight szőrtelenítő készülék nem használható olyan személyek esetén, kiknek bőre természetesen sötét, illetve leburnult. A készülék biztonsági rendszerrel van ellátva, azaz olyan szenzorral rendelkezik, mely ellenőrzi a kezelendő bőr pigmentációját és érzékeli ennek kompatibilitását. Ez az egyedi biztonsági eljárás gátolja meg Önt abban, hogy a kezelést túl sötét, illetve túl leburnult bőrrészekre alkalmazza. Ezen túlmenően a villanólámpába olyan optikai lencse van beépítve, mely az energiainpulzust kibocsátja és mely 4 cm² területnyi felületre vonatkozik. Ez biztosítja az Ön számára az optimális védelmet mégpedig úgy, hogy elkerüli a bőr optikai lencsével történő közvetlen érintkezését.
- A Homelight készülék szemvédő szerkezettel rendelkezik
A Homelight készülék eleve olyan beépített szerkezettel kerül gyártásra, mely a szem védelmét szolgálja. A beépített szerkezet azon az elven működik, hogy impulzus kibocsátására ne kerülhessen sor, ha az epilátor üresség felé irányul. A biztonsági szerkezetnek betudhatóan a készülék csakis akkor működik, ha az alkalmazási felület a bőrrel érintkezésbe került. Ne tekintsen a kezelt felületre a villanófény tartama alatt.



Mindazonáltal hangsúlyozottan ajánlott a leszállított védőszemüveget használni a Homelight készülékkel végzett kezelés tartama alatt.

4. Ellenjavallatok

A biztonságosságra vonatkozó – használat előtt elolvasandó - fontos tudnivalók

A Homelight készülék bármely személynél történő használatra nem alkalmas. Használat előtt olvassa el feltétlenül az alábbi utasításokat. Végző soron ha a Homelight készülék személyes használatának tekintetében aggályai lennének, forduljon bőrgyógyászához, illetve kezelőorvosához.

- **NE HASZNÁLJA** a Homelight készüléket természetesen sötét bőrön.

A Homelight készülék Önt a nemkívánatos szőrzettől úgy szabadítja meg, hogy a szűrtüszőben található pigmenteket szelektív módon támadja. A bőr környékén található szövetek sokféle pigmentet tartalmaznak. Az egyén bőrében található pigmentek mennyisége határozza meg a bőr színét, ám azokat a kockázatokat is, melyek fennállnak akkor, ha fényimpulzus révén óhajtja magát szőrteleníteni, ennek természetétől függetlenül.

Sötét bőrön végzett kezelés esetén mellékhatás léphet fel, mint például égési seb, felhólyagozás és színváltozás (hiper-, illetve hipopigmentáció). A Homelight készülék eleve olyan színérzékelő detektorral van ellátva, mely a kezelendő bőr színét minden egyes kezelési alkalom előtt, illetve használat közben rendszeresen ellenőrzi. Az érzékelő úgy működik, hogy az ellenőrzés során energia csakis a kezelésre alkalmas bőr esetén kerüljön kibocsátásra.



NE HASZNÁLJA a Homelight epilátort természetesen sötét bőrön!
Nem fog működni!

- NE HASZNÁLJA a Homelight készüléket leburnult, illetve nemrég napsütés hatásának kitett bőr esetén!

Ha a Homelight készüléket nemrég napsütésnek kitett bőr esetén próbálja használni, mellék hatást válthat ki, mint például égési sebet, felhólyagzást, és színváltozást (hiper- vagy hipopigmentációt)..



NE HASZNÁLJA a Homelight készüléket leburnult, illetve nemrég napsütés hatásának kitett bőr esetén! Ellenkező esetben súlyos égési sebeket, illetve súlyos bőrkárosodást szenvedhet. Kerülje a napsugarak hatását a Homelight készülékkel történő kezelés előtti 4 hétben, illetve a kezelést követő 2 hét tartama alatt.

- Tartsa szemétől távol!

Ha a BaByliss által gyártott Homelight készülék impulzusa a szemre irányul, az súlyos szemsérülést okozhat.



Tartsa szemétől távol!

Hangsúlyozottan ajánlott a védőszemüveget használni a Homelight készülékkel végzett kezelés tartama alatt.

- MEGJEGYZÉS: A Homelight készülék fakó szőrzet esetén nem hatékony.

A Homelight készülék fehér, ősz, illetve szőke szőrzet esetén nem hatékony. Amennyiben az Ön szőrzete ilyen színű, úgy megtörténhet, hogy a Homelight készülék alkalmazása Önnél, hatásos.

5. Mikor nem szabad a Homelight készüléket használni?

Vannak esetek, amikor a Homelight készülék használata ideiglenesen ellenjavallt. NE HASZNÁLJA a Homelight készüléket, ha az alábbi esetek bármelyike is fennáll:

- Terhesség vagy szoptatás ideje alatt.
- Ha napsugarak erős hatásának, illetve UV készülék sugárzásának volt kitéve az utóbbi 28 nap alatt. Ha a kezelendő testrészen tetoválás vagy állandó smink van.
- A kezelendő bőr abnormális külalakja esetén: Barna vagy fekete foltok, nagy szeplőfoltok, anyajegyek, szemölcsök és festékes bőrnövedékek.
- Ekcéma, pszoriázisz, bőrléziók, nyílt sebek vagy aktív fertőzés a kezelendő testrészen. A Homelight készüléket csak azután lehet használni, miután az érintett testrész meggyógyult.
- Keloid-képződéssel járó előzmények, ismert érzékenység fényrel szemben (fényérzékenység) vagy gyógyszerrel szemben, ideértve a nem szteroid alapú gyulladáscsökkentőket (például: aszpirinek, ibuprofének, acetaminofen), tetraciklinek, fenotiazinok, tiazidok, diurétikumok, szulfonilureák, szulfamidok, DTIC, fluorouracil, vinblasztin, grizeofulvin, alfa-hidroxi savak (AHA-k), béta-hidroxi savak (ABH-k), Retin-A[®], Accutane[®] vagy topikus retinoidok.
- Nemrég lefolytatott, illetve folyamatban lévő, alfa-hidroxi savval (AHA), béta-hidroxi savval (BHA), Retin-A[®], topikusan retinoidokkal vagy azelainsavval végzett kezelés.
- A bőr abnormális állapota, mely például cukorbetegségnek, illetve egyéb, szisztémás vagy metabolikus betegségnek tudható be.
- Accutane[®] (isotretinoin) alapú kezelés az utóbbi 6 hónap leforgása alatt. Szteroid alapú étrend az utóbbi 3 hónap leforgása alatt.
- Herpeszkiütéses előzmények a kezelendő területen, ilyenkor kérje ki az orvos véleményét és alkalmazzon megelőző kezelést mielőtt a Homelight készüléket használná.
- Epilepszia.

- Aktív implantátum, például szívritmus-szabályozó, implantátum vizeletinkontinencia esetén, inzulinpumpa, stb. Fényérzékenységhez fűződő patológiák, például porfíria, polimorf fénykiütés, csalánkiütés napfény hatására, lupusz, stb.
- Bőrrák előzmények, illetve bőrmalignitások. Sugárterápia vagy kemoterápia az utóbbi 3 hónap leforgása alatt.
- Bármely egyéb esetén, mely orvosa meglátásában kockázatosnak minősül.

Forduljon kezelőorvosához, illetve bőrgyógyászához, ha az itt bemutatott kockázatok tekintetében akár a legkisebb kétely is felmerül Önnél.

6. Elővigyázatossági lépések – Hogyan használja a Homelight készüléket teljes biztonságban?

Első alkalommal próbából (néhány fényvillanást alkalmazva) a karra vagy lábszára minimális intenzitást irányítani kell annak ellenőrzése érdekében, hogy a bőr megfelelőképp tűri-e a kezelést. Utólag a teljesítmény fokozatosan növelhető a további kezelések alkalmával.

- A teljesítmény intenzitásszintjének megválasztásakor járjon el **KÖRÜLTEKINTŐEN!**
Az intenzitásszint határozza meg azt az erőt, melyet a villanófény az Ön bőrére fejt ki a kezelés tartama alatt, a leggyengébbtől (-) a legerősebbig (+) terjedő szintértékek között. A vezérlőpanelen található teljesítmény-kijelzők a választott intenzitásszintet jelzik. A teljesítmény növelésével jobb eredmények érhetők el, azonban ezzel egyidejűleg a mellékhatások kockázata is nőhet (lásd az alábbi „Esetleges mellékhatások” című fejezetet).
Első alkalommal a készüléket mindig minimális teljesítmény feltétele mellett használja („-” kijelzővel).
Következő alkalommal a teljesítményt csak akkor növelje, ha semmilyen, vagy csak gyenge kellemetlenséget érzett, mint az első kezelés alkalmával, amikor az Ön készüléke minimális teljesítményre volt állítva. A következő kezelések alkalmával

növelje a teljesítményt egyetlen fokozattal, magasabb intenzitású kijelzőig, és így tovább, minden egyes további alkalommal.

A teljesítmény megválasztásának további részleteire vonatkozó utasítások a „Teljesítmény intenzitás szintek” rovatban olvashatók.

Kerülje a mellékhatásokat!

Egyazon bőrfelületet egyazon kezelési alkalommal több ízben ne kezeljen!

Kerülje az impulzusátfedést!

AZONNAL ÁLLÍTSA LE A KEZELÉST, ha égési sebek, illetve felhólyagzások mutatkoznak!

- Kerülje a Homelight készülék használata utáni szövődményeket!
A kezelt területeket ne tegye ki napsugár hatásának.
"A napsugarak hatásának kitéve" azt jelenti, hogy valami védelem nélkül van közvetlenül kitéve a napsugarak hatásának mintegy tizenöt percig megszakítás nélkül, illetve védelem nélkül van közvetve kitéve a napsugarak hatásának mintegy óra leforgásáig megszakítás nélkül. Gondoskodjon arról, hogy a kezelt bőrt 30-as, illetve ettől nagyobb mutatójú napvédő védje a kezelés teljes tartama alatt, valamint legalább két hétig a legutóbbi szőrtelenítési alkalom után. Gondoskodjon mindig a kezelendő testrész szintbe hozásáról és győződjön meg a bőr alkalmasságáról mielőtt a Homelight készüléket használná.
Az anyajegyeket és tetoválásokat szíveskedjék letakarni a Homelight készülékkel végzett kezelés ideje alatt, és fedje el még a használat előtt a barna, illetve fekete foltokat, szeplőket, veleszületett foltokat, szemölcsöket illetve bőrkinövéseket.
- Soha ne irányuljon tekintete közvetlenül a lecserélhető villanólámpa által kisugárzott fényre. Kérjük, viselje a védőszemüveget a Homelight készülékkel végzett kezelés ideje alatt.
- Ne használja a Homelight készüléket mellbimbón vagy (akár férfi, akár női) nemi szervén.
- Ne használja a Homelight készüléket olyan testrészen, melyen utólag megtörténhet, hogy szőrzetet kíván.
- A Homelight készüléket csakis szőrtelenítési célokra használja.
- Soha ne irányítsa a Homelight készülék alkalmazási felületét úgy, hogy nyílt térbe bocsásson ki fényimpulzust. Győződjön meg mindig arról, hogy a kezelőfelület a bőr

fele irányul, és maradéktalanul érintkezik az epidermisszel, mielőtt impulzus kibocsátását tenné lehetővé.

- Soha ne használjon gyúlékony folyadékot, például alkoholt (ideértve a parfümöt, illatosító szereket, illetve bármely egyéb alkoholtartalmú vegyületet) vagy acetont a bőr tisztításához a Homelight készülék használata előtt. A Homelight készülék használata átmeneti pigmentációváltozást idézhet elő (lásd alább az „Esetleges mellékhatások” című fejezetet).
- A készülék gyermekektől távol tartandó. Ne használja a Homelight készüléket gyermekeknél és ne engedje meg a gyermekeknek a készülék használatát.
- Ezt a készüléket nem használhatják olyan egyének (így gyermekek sem), akik csökkent fizikai, érzékszervi vagy szellemi képességgel rendelkeznek, illetve akiknek nincs tapasztalatuk vagy nem rendelkeznek megfelelő ismeretekkel, hacsak a biztonságukért felelős személy vagy felügyelő révén ennek hasznát ne élvezhetik, illetve a készülék használatára előzőleg ki nem oktatták őket. A gyermekeket figyelemmel kell kísérni annak biztosítása érdekében, hogy a készülékkel nem játszanak.



FIGYELEM! : A terméket tartalmazó polietilén zacskó, illetve ennek csomagolása veszélyes lehet. Ezeket a zacskókat csecsemőktől és gyermekektől távol kell tartani. Ne használja bölcsőben, gyermekágyban, babakocsiban, illetve járókában. A vékony réteg az orrhoz és a szájhoz tapadhat, és a légzést megakadályozhatja. A zacskó nem játékszer.



Amennyiben a készülék használatára a fürdőszobában kerül sor, azonnal bontsa a villamos csatlakozást, amint a készülék használatával végzett. Tulajdonképpen a vízközelség még akkor is veszélyt jelenthet, ha a készülék kikapcsolásra került. További védelmi lépésként ajánlatos a fürdőszoba villamos ellátását biztosító áramkörbe olyan szivárgó áram relét (DDR) telepíteni, melynek névleges működési áramkülönbsége a 30mA értéket nem haladja meg. Tanácsért forduljon szerelőjéhez.



ELEKTROMOS ÉS ELEKTRONIKUS BERENDEZÉSEK ÉLETCIKLUSUK VÉGÉN

- Valamennyiünk érdekében, és a környezetvédelmi kollektív erőfeszítésekhez történő aktív hozzájárulás érdekében: Termékeiket ne a háztartási hulladékkal együtt dobja el.
Használja azokat a visszvételi és begyűjtési rendszereket, melyeket az Ön országában az Ön rendelkezésére állva működtetnek. Vannak olyan anyagok, melyeket újra fel lehet használni, illetve újból lehet értékesíteni.
- Ne használja a készüléket, ha ez leesett, illetve a károsodás nyilvánvaló jeleit mutatja.
- Csakis a BaByliss által ajánlott tartozékokat használja.

7. Sérülés kockázatok csökkentése

Mint minden villamos készülék esetén, elővigyázatossági lépéseket kell tenni ahhoz, hogy Ön biztonságban legyen a Homelight készülék használata közben.

- Távolítsa el a Homelight készüléket minden vízforrástól!
- A Homelight készülék olyan villamos készülék, melynek soha sem szabad vízzel érintkeznie.
- Ne tárolja a Homelight készüléket olyan helyen, ahol ez leeshet, sem fürdőkádban vagy mosdókagylóban, illetve semmilyen egyéb tározóban, mely folyadékot tartalmaz. Se vízbe, se egyéb folyadékba ne helyezze. Ellenkező esetben súlyos áramütést szenvedhet.
- Ne használja a Homelight készüléket fürdés közben.
- Ne használja a Homelight készüléket nedves vagy vizes környezetben.
- Ne kapjon a vízbe esett Homelight készülék után.
- Azonnal kapcsolja ki a Homelight készüléket, ha az vízbe esett.



Távolítsa el a Homelight készüléket minden vízforrástól!

- Soha se nyissa fel a Homelight készüléket!
- Ne próbálja se felnyitni, se önnön erőből megjavítani. Azáltal, hogy a készüléket felnyitja, veszélyes elektromos alkatrészek és fényimpulzus kockázatának teszi ki magát, ami súlyos testi sérülést és / vagy gyógyíthatatlan szemkárosodást eredményezhet.



Ne próbálja se felnyitni, se önnön erőből megjavítani a Homelight epilátort. Javítást csakis a BaByliss által engedélyezett központokban végezhetnek.

- Azáltal, hogy a Homelight epilátort megpróbálja felnyitni, a készülék károsodását és a garancia érvénytelenítését kockáztatja.
- Ha készüléke sérülést vagy károsodást szenved, illetve javításra szorul, akkor forduljon, kérjük, a szervizelését ellátó illetékes ügyfélszolgálathoz.
- A Homelight készülék csakis rendeltetésszerűen, és a jelen utasítások meghagyásainak maradéktalan betartásával használható.
- Készülékét felügyelet hiányában csatlakoztatva soha sem szabad hagynia.
- Soha ne hagyja a Homelight készüléket felügyelet nélkül bekapcsolva.
- Ne csatlakoztassa a Homelight készüléket, ha az adapter kábele vagy a csatlakozóaljzat károsodás jeleit mutatja. Tartsa az adaptert bármely hőforrástól távol.
- Szüntesse be a készülék használatát, ha bármely rendellenességet tapasztal, ha hiba mutatkozik, illetve ha abnormális zaj vagy szag adja elő magát. Különösen akkor szüntesse be azonnal a készülék használatát, ha a villanólámpán vagy a bőrszín-érzékelőn repedés vagy folt mutatkozik.
- Használat után azonnal bontsa a Homelight készülék adaptere és a hálózati aljzat közötti csatlakozást. Bontsa a Homelight készülék csatlakozását a tisztítási műveletek tartamára.
- Ne használjon olyan tartozékot, illetve komponenst Homelight készülékénél, melyet a BaByliss nem ajánl.

8. Esetleges mellékhatások.

Amennyiben a Homelight készüléket az utasítások betartásával használja, mellékhatás és szövődmény ritkán fordulhat elő. Mindazonáltal bármely kozmetikai kezelés, még a rendeltetésszerűen házi használatú kezelések is, bizonyos kockázattal járnak. Ezért fontos megérteni és tudatosan elfogadni mindazon esetleges kockázatot és szövődményt, mellyel a házi használatra tervezett, villanófénnyel működő, szőrtelenítő rendszer használata jár.

Impulzusátfedés, illetve impulzus egyazon területre történő ismételt alkalmazása esetén:

| Mellékhatások | Mellékhatás megnyilvánulása |
|---|-----------------------------|
| Enyhe diszkomfort érzés / kellemetlenség a bőrnél | Enyhe |
| Bőrpír | Enyhe |
| Bőr túlérzékenység | Enyhe |
| Égési sebek vagy sérülések | Ritka |
| Hegesedés | Ritka |
| Módosult pigmentáció | Ritka |
| Túlzott bőrpír vagy duzzanat | Ritka |
| Fertőzés | Jelentéktelen |
| Bőrvérzés | Jelentéktelen |

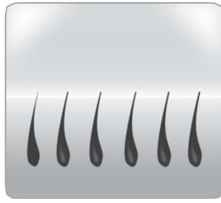
- Enyhén kellemetlen érzés a bőrnél
Noha a házi villanófényes szőrtelenítést általában jól tűrik, a kezelt egyének többnyire enyhén kellemetlen érzést tapasztalnak az eljárás tartama alatt, és ezt a kezelt terület bizsergéseként írják le. Általában ez az érzés az alkalmazás folyamán jelentkezik, és még a rákövetkező néhány percig tart. Ezen a kellemetlenségen túlmenően bármely diszkomfort abnormálisnak minősül, és vagy azt jelenti, hogy Önnek intolerancia miatt be kell szüntetnie a kezelést, vagy pedig azt, hogy túl magas teljesítményértéket állított be.
- Bőrpír
Bőre kipirul közvetlenül a Homelight készülék használata után, illetve a rákövetkező 24 óra tartama alatt. A bőrpír rendszerint 24 óra leforgása alatt megszűnik. Forduljon orvosához, ha ez 2 - 3 napig tart.
- Bőr túlérzékenység
A bőr a kezelt részen érzékenyebb, és kiszáradhat, illetve hámlásnak indulhat.
- Égési sebek vagy sérülések
Nagyon ritka esetben a bőrön égési sebek vagy sérülések jelenhetnek meg az alkalmazás nyomán. A teljes gyógyulásig akár több hétnek is el kell telnie, illetve kivételes esetben sebhely maradhat hátra.
- Hegesedés
Noha ezek az esetek nagyon ritkák, maradandó hegek is képződhetnek. A hegek

általában fehéres (hipotrófiás) felületi sérülésként mutatkoznak. A hegesedés azonban nagy és piros (hipertrófiás), vagy nagy és a sérült területet meghaladó (keloid) formában is mutatkozhat. Fejlettebb kozmetikai kezelésre lehet szükség a külső helyrehozásához.

- **Módosult pigmentáció**
A Homelight készülék a szórgyökeret, különösen a szórhagyma pigmentált sejtjeit kezeli. Ugyanakkor fennáll a környező bőr ideiglenes hiperpigmentációjának (pigmentáció fokozódásának vagy barna elszíneződésnek), illetve hipopigmentációjának (kifehéredésének) veszélye is. A pigmentáció módosulásának veszélye nagyobb a sötét bőrű egyéneknél.
Általában a pigmentáció módosulása és az elszíneződés ideiglenes jellegű. Maradandó hiperpigmentációs vagy hipopigmentációs esetek ritkán fordulnak elő.
- **Túlzott bőrpír és duzzanat / dagadás**
Ritka esetben a kezelt bőrön túlzott pír és dagadás mutatkozhat. Ez a reakció leginkább a test érzékeny részeinél fordul elő. A bőrpírnak és a duzzanatnak 2 - 7 napon belül el kellene múlnia, amennyiben Ön rendszeres időközönként jéggel borogatja. Kíméletes kezelés problémamentesen végezhető, napsugár hatásának azonban semmi szín alatt nem szabad kitennie az illető felületet.
- **Fertőzés**
A bőr begyulladását szélsőségesen ritka esetnek számít, de a Homelight készülék okozta égési seb vagy bőrsérülés nyomán mégis bekövetkezhet.
- **Bőrvérzés**
Nagyon ritka esetben a Homelight készülék használata kékes-lilás véraláfutást eredményezhet, mely akár 5 - 10 napig is eltarthat. Amint a kétség felszívódik, a bőr kipirulhat (hiperpigmentáció), és ez a jelenség akár állandósulhat is.

9. Tartós szőrtelenítési módszer.

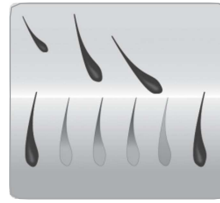
A Homelight készülék olyan egyéni készülék, mely a villanófényes tartós szőrtelenítés célját szolgálja. A lézeres, illetve villanófényes epiláció jól ismert, ellenőrzés alatt tartott folyamat. Klinikákban a világ minden táján immár több mint 15 éve tesztelték és bizonyították hatásosságát és biztonságosságát ahhoz, hogy a tartós szőrtelenítést fokozatosan biztosíthassa.



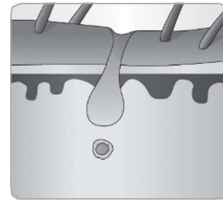
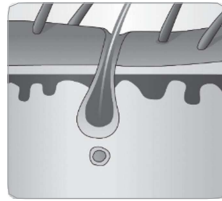
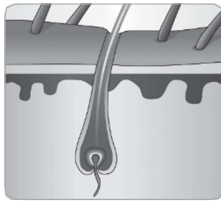
A Homelight készülék alkalmazása előtt



A Homelight készülék által kibocsátott impulzus tartama alatt



A Homelight epilátor alkalmazása után



9.1. Hogyan jut el a fény a szőrszálakhoz?

A villanófényes epiláció a szelektív fototermolízis elméletén alapul és optikai energiát használ a szőrzet növekedésének leállítására. Eme hőhatás megvalósításához a szőrgyökérnek a fényenergiát szelektív módon kell elnyelnie és hőenergiává alakítania. A szelekció úgy valósul meg, hogy a kibocsátott optikai energia túlnyomó részét a szőrhagyma festékanyaga elnyeli, míg a bőr és a környező szövetek hidegek maradnak.

A melanin a szőrhagyma fényelnyelésért felelős festékanyaga, és olyan hőenergiát termel, mely a szőrzet növekedését leállítja. Minél több melanint tartalmaz a szőrszál (azaz minél sötétebb a szőrzet), annál inkább képes a fényt elnyelni és annál hatékonyabb lesz a villanó fényes szőrtelenítés.

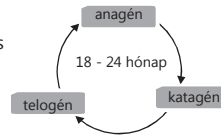
9.2. Miként befolyásolja a növekedési ciklus a villanó fényes szőrtelenítést?

Az emberi test szőrzete három növekedési

fázison megy át: az anagén, katagén és telogén fázison.

E három fázis fontos szerepet játszik a villanó fényes szőrtelenítés szempontjából. Az anagén fázis a szőr növekedési fázisa, míg a katagén és telogén fázis nyugalmi fázist jelent. A szőrszál növekedési ciklusának maradéktalan megvalósulásához szükséges idő egyénenként változik, valamint attól is függ, hogy mely testtájékon található. Átlag értéként viszont 18 - 24 hónap közötti időtartam állapítható meg.

A szőrtüszők túlnyomó többségét azonban adott pillanatban a két nyugalmi állapot egyike jellemzi. Következésképpen a Homelight készülék semmilyen hatást nem fejt ki a szőrzetre, amikor ez az említett két nyugalmi fázis egyikében található. Ezzel szemben a szőrszála az anagén fázisban hat. Tehát fontos ismernie a teljes szőrnövekedési ciklus tartamát ahhoz, hogy Homelight készülékével tartós eredményeket érhesen el.



9.3. Optimalizálja eredményeit a Homelight készülékkel történő kezelések beütemezése révén

A teljes szőrnövekedési ciklus átlagban 18 - 24 hónapot ölel fel, mely időtartam alatt több alkalommal is sort kell kerítenie a Homelight készülékkel történő kezelésre, ha azt akarja, hogy az elért eredmények maradandóak legyenek. A készülék hatékonysága egyénekenként változik a kezelt testrész, a szőrzet színe és a készülék használat módjának függvényében

Az Ön Homelight készülékkel történő szőrtelenítési alkalmainak beütemezése a teljes szőrnövekedési ciklushoz képest:

- ■ Az első 3 vagy 4 alkalom között, 2-2 hétnek kell eltelnie
- ■ Az 5 és 7. alkalom közötti időtartamnak 4 hetet kell felölelnie.
- Továbbiakban alkalmyszerűen kell használnia, ha a szőrzet visszanő, mindaddig, míg a művelet tartós epilációt nem eredményez, a szőrtelenítési alkalmak közötti minimálisan 2 hét elteltének betartása mellett.

Az epilációs alkalmakat önnön személyére testreszabottan tervezheti be és az eredmény így is garantáltan kielégítő lesz. Mi ellenben az ütemterv betartását ajánljuk, mivel ez kiváló eredményeket nyújt. Megjegyzendő: Egyazon testrész többszöri kezelése két hét leforgása alatt nem nyújt jobb eredményt, inkább nemkívánatos hatások kockázatát váltja ki.

Karbantartási epilációs alkalmak beütemezésére Homelight epilátor használatával célkitűzéseinek elérése után kerülhet sor:

Hormonális tényezők, illetve fiziológiai változások következtében a szőrtüszők aktiválódhatnak. Esetenként ezért karbantartási kezelés válhat szükségessé.

A szőrtelenítés várható eredményei

| Fitzpatrick-féle bőrtípusok | Szőrzet színe | Optikai energiasűrűség [J / cm ²] | A kezelt rész felülete | Kezelési alkalmak átlagszáma | Hatásfok (%-ban, a szőrtelenítés / visszanövés százalékos arányával) |
|-----------------------------|--------------------|---|------------------------|------------------------------|--|
| I - IV | Középbarna - barna | 3 - 4.5 | Lábszár vagy comb | 10 - 12 | a szőrzet 60%-os csökkenése |
| | | | Kar | | a szőrzet 50%-os csökkenése |
| | | | Bikínivonal | | a szőrzet 60%-os csökkenése |
| | | | Hónalj | | a szőrzet 55%-os csökkenése |
| I - IV | Barna-fekete | 3 - 4.5 | Lábszár vagy comb | 8 - 10 | a szőrzet 70%-os csökkenése |
| | | | Kar | | a szőrzet 60%-os csökkenése |
| | | | Bikínivonal | | a szőrzet 70%-os csökkenése |
| | | | Hónalj | | a szőrzet 65%-os csökkenése |

Az eredmény egyénenként változik a szőrzet típus függvényében és a biológiai tényezők meghatározhatják a szőrzet növekedési ciklusát. Vannak személyek akik többé-kevésbé hamarabb érnek el eredményeket az általunk ajánlott kezelési átlagszámhoz képest. Tartós eredményre csupán 1-2 alkalommal történő szőrtelenítés után nem számíthat. Itt ismét a szőrtüszők nyugalmi ciklusának tartama testtájékonként változik.

10. Első lépések a Homelight epilátorral

10.1. A Homelight készülék telepítése

1. Vegye ki a dobozból a készüléket és a Homelight epilátor egyéb komponenseit.
2. Ellenőrizze a villanólámpa , kezelőfej végéhez történő helyes illeszkedését.
3. Csatlakoztassa az adapter kábelt a készülék fogantyújában található, célszerűen kiképzett helyre.
4. Csatlakoztassa az adapter másik végét hálózati aljzathoz. A „Készenlét” kijelző kigyúl. A Homelight epilátor használatra készen áll

Hangsúlyozottan ajánlott a védőszemüveget használni a Homelight készülékkel végzett kezelés tartama alatt.

10.2. A Homelight epilátorral történő első szőrtelenítési alkalom

Első alkalommal a karon vagy lábszáron minimális intenzitás mellett kell kipróbálni, hogy érezze azt, hogy bőre megfelelően fogja-e bírni a kezelést az elkövetkező napokban.

Utólag a teljesítmény fokozatosan növelhető a további kezelések alkalmával.

Használjon minimális teljesítményt az első 50 impulzusnál és tartsa be a teljesítmény fokozatos növelését:

- 0 és 50 között: 1. szint, - 50 és 100 között: 2. szint, - 100 és 150 között: 3. szint, - 150 és 200 között: 4. szint, ... A teljesítményszintek igazítása a + és - érintőgombok segítségével történik.

Bőre borotvált, tiszta, száraz és púdertől, illetve izzadság elleni szertől mentes kell, hogy legyen.

Kérjük ne szőrtelenítse magát (például villamos epilátorral vagy gyantával) a Homelight készülék használata előtt. A szőrtelenítés (azaz a szőrszál gyökerestől történő eltávolítása) a villanófénnyel történő kezelést hatástalanítja.

5. Nyomja meg a Be / Készenlét kapcsolót. A teljesítményt jelző kijelző kigyúl és Ön ventilációs zajt hall (hasonlít a hajszárítóéhoz).

6. A kapcsoló lenyomása után mintegy 4 másodperccel a „Kész” kijelző gyúl ki. A készülék

alapértelmezetten minimális teljesítményre van állítva: így készen áll arra, hogy az első impulzust kibocsássa.

7. Ha a teljesítményt növelni vagy csökkenteni óhajtja, működtesse a teljesítmény választókapcsolót a „+” és „-” segítségével mindaddig, míg az óhajtott teljesítményszintnek megfelelő kijelző ki nem gyúl. Az a teljesítményszintet jelző kijelző, mely kigyúl, az alkalmazott teljesítményszintnek felel meg (részletek a „Teljesítmény intenzitás szintek” rovatban olvashatók).

8. Az alkalmazási felületet nyomja jól a bőrre ahhoz, hogy az érintkezés tökéletes legyen. Amint az alkalmazási felület teljesen érintkezésbe jött a bőrrel, a „Kész” kijelző pillogni kezd.

9. Nyomja meg a kioldót. A készülék először is a bőrszint ellenőrzi.

Ha a bőr színe elég világos a biztonságos alkalmazás szempontjából, a készülék a bőr irányába impulzust bocsát ki és a „Kész” kijelző kialszik.

Villanófényt láthat és ezzel egyidejűleg gyenge „bip” hangot hallhat minden egyes impulzus alkalmával, normál körülmények között. Megtörténhet, hogy Ön enyhe elmelegedést és bizsergést érez.

Ha fényvillanást nem tapasztal és a bőrszín-érzékelő detektor pillogni kezd, akkor ez azt jelenti, hogy a bőr túl sötét a biztonságos alkalmazás szempontjából. Váltson kezelési területet.

A Homelight készülék az egyes impulzusok között azonnal újratöltődik. Mintegy 4 másodperc múlva a „Kész” kijelző újból kigyúl.

10. Távolítsa el a kezelési felületet a kezelt bőrrésztől

11. Helyezze át az alkalmazási felületet egyéb kezelendő testrészre. Az alkalmazási felület által az Ön bőrén hagyott nyomás-nyomok segítik Önt abban, hogy az újabb impulzus kibocsátását helyesen irányítsa anélkül, hogy az impulzusok átfednék egymást, illetve egymástól túl távol esnének. (lásd a "Kezelési terület lefedése" című fejezetet).

Figyelmeztetés: Egyazon bőrfelületet egyazon szőrtelenítési alkalommal csakis egyszer kezeljen!

A kezelés egyazon helyen történő ismételt alkalmazása fokozza a mellékhatások kockázatát.

12. Ismétlje meg az alkalmazást az 5. művelettől kezdődően.

10.3. Arc szőrtelenítése Homelight készülékkel.

Mivel az arcbőr különösen finom és érzékeny, annak szőrtelenítését külön odafigyeléssel kell végezni.

Ebből a megfontolásból a BaByliss az arc és az érzékeny testrészek szőrtelenítéséhez, célszerűen kialakított pontossági fejjel látta el a készüléket. Célirányos és ultrapontos 2cm²-es alkalmazási ablaka az arc kezelését könnyíti meg. Az általa kibocsátott fényintenzitás az arcbőr és az érzékeny testrészek érzékenységéhez igazodik. Egyébként kapcsolatérzékelővel is rendelkezik a szemvédelem biztosítása érdekében, mely azon az elven működik, hogy impulzus kibocsátására ne kerülhessen sor, ha a készülék üresség felé irányul.



Fontos, hogy tekintete ne irányuljon a kezelt területre a villanófény tartama alatt, és az, hogy Ön viselje a leszállított védőszemüveget a Homelight készülékkel végzett arckezelés tartama alatt.



Az arckezeléshez célszerűen kialakított pontossági fej alkalmas az orca, a felső ajak és az áll kezelésére.
Ne használja szempillák, haj és szemöldök eltávolítására.

Ez a termék szakáll teljes eltávolítására nem alkalmas.

Az arc Homelight készülékkel történő szőrtelenítéséhez előzőleg tesztelni kell azt, hogy az Ön bőre alkalmas-e villanófényes kezelésre, éspedig úgy, hogy például karjára (vagy a lehető leginkább leburnult vagy legsötétebb bármely testrészére: lábszárára, hátára) villant a test kezeléséhez célszerűen kialakított fej segítségével, mely bőrszín-érzékelő detektorral is rendelkezik. Ha impulzus kerül kibocsátásra, akkor Ön felhelyezheti az arckezeléshez célszerűen kialakított fejet a Homelight készülék végére, és az arc kezeléséhez hozzáláthat. Ismétlje meg ezt a műveletet minden egyes újabb arckezelés előtt, amikor Homelight epilátort használ.

Javallat: ha a Homelight epilátorral teljes, azaz a testre és arcra egyaránt kiterjedő szőrtelenítést tervez, akkor a kezelést a test szőrtelenítésével kezdje és az arc szőrtelenítésével zárja. Ilyenformán már eleve alkalmas adódik tesztelni azt, hogy bőre alkalmas-e a villanófénnyel történő kezelésre, mivel a test szőrtelenítéséhez célszerűen kialakított fej bőrszín-érzékelő detektort is tartalmaz.



A Homelight arcon történő használata kívülről személy bevonását is szükségessé teheti a teljes biztonságosság érdekében.

Az Ön bőrének borotváltnak, tisztának, száraznak és krémtől, illetve arcvíztől mentesnek kell lennie.

Kérjük ne szőrtelenítse magát (például villamos epilátorral vagy gyantával) a Homelight használata előtt. A szőrtelenítés (azaz a szőrszál gyökerestől történő eltávolítása) a villanófénnyel történő kezelést hatástalanítja.

1. Az arc és érzékeny testrészek kezeléséhez célszerűen kialakított pontossági fej elhelyezésekor:
 - Nyomja meg a Homelight epilátor Be / Készenlét kapcsolóját a készenlétbe helyezés céljából.
 - Bontsa az adapter és a hálózati aljzat közötti csatlakozást
 - A test kezeléséhez célszerűen kialakított villanólámpát két oldalt fogja meg és húzza ki foglalatából.
 - Helyezze be az arc és érzékeny testrészek kezeléséhez célszerűen kialakított villanólámpát úgy, hogy közben enyhe nyomást gyakorol rá amíg az helyére nem illeszkedik.
2. Nyomja meg a Be / Készenlét kapcsolót. A teljesítményt jelző kijelző kigyúl és Ön ventilációs zajt hall (hasonlít a hajszárítóéhoz).
3. A kapcsoló lenyomása után mintegy 4 másodperccel a „Kész” kijelző gyúl ki. A készülék alapértelmezetten minimális teljesítményre van állítva: így készen áll arra, hogy az első impulzust kibocsássa.
4. Arc esetén hangsúlyozottan ajánlott a készüléket a leggyengébb fényintenzitásra: azaz 1. szintre állítani.
5. Kérjük, tegye fel a védőszemüveget.
6. Kérje kívülről személy segítségét ahhoz, hogy a készüléket megfelelőképp kezelhesse, azaz az alkalmazási felületet a bőrre a tökéletes érintkezés érdekében jól rányomhassa. Amint az alkalmazási felület teljesen érintkezésbe jött a bőrrel, a „Kész” kijelző pillogni kezd.
7. Nyomja meg a kioldót. A készülék ekkor impulzust bocsát ki a bőr irányába és a „Kész” kijelző kialszik.

Villanófényt láthat és ezzel egyidejűleg gyenge „bip” hangot hallhat minden egyes impulzus alkalmával, normál körülmények között. Megtörténhet, hogy Ön enyhe elmelegedést és bizsergést érez.

A Homelight készülék az egyes impulzusok között azonnal újratöltődik. Mintegy 4 másodperc múlva a „Kész” kijelző újból kigyúl.

8. Távolítsa el a kezelési felületet a kezelt bőrrésztől.

9. Helyezze át az alkalmazási felületet egyéb kezelendő testrésze.



Kerülje az impulzusok átfedését!

Egyazon területet egyazon szőrtelenítési alkalommal csak egyszer kezeljen!

Teljesítmény intenzitásszint

A teljesítmény intenzitásszintje határozza meg a bőrbe jutó villanófény erejét a kezelés alatt, a legkisebbtől (-) a legnagyobbig (+). terjedő szintértékek között. A megfelelő teljesítmény kijelzők a vezérlőpanelen mutatják a kiválasztott teljesítmény szintjét. A teljesítmény növelésével jobb eredményeket érhet el, ellenben ezzel egyidejűleg a mellékhatások kockázata is nőhet (lásd az alábbi „Esetleges mellékhatások” rovatot).

Mindig minimális teljesítmény („-” kijelző) feltétele mellett járjon el valahányszor elkezd használni a készüléket.

Ha az első szőrtelenítés alkalmával vagy után semmilyen kellemetlenséget nem érez, illetve ennek csak enyhe tüneteit tapasztalja, akkor a következő alkalommal megpróbálhatja a teljesítményszintet arra a fokozatra növelni, melynek megfelelően a kijelző kigyúl, és így tovább.



Ne növelje a teljesítményt ha a szokásosnál nagyobb, illetve a készülék használata után kellemetlenséget érzett (lásd az „Esetleges mellékhatások” című fejezetet).

Ne növelje a teljesítmény intenzitását egyazon kezelés alkalmával még akkor sem, ha kellemetlenséget nem tapasztalt. Megtörténhet, hogy a diszkomfort érzés nem a kezelés tartam alatt, hanem az után jelentkezik.

Megjegyzés A lecserélhető villanólámpa lecserélése után az energiaszintet mindig egy fokozattal alább kell állítani a szokásoshoz képest. A szokásos teljesítményszinthez csak akkor térjen vissza, ha semmilyen abnormális kellemetlenséget nem tapasztalt kezelése alatt vagy után.

Működés közben a készülék intenzitásszintje automatikusan a leggyengébb alapértelmezett intenzitásértékre állítódik. Csak egyetlen kijelző gyúl ki. Az óhajtott fényintenzitás beállítás érdekében, legyen az nagyobb vagy kisebb érték, nyomja a teljesítmény választókapcsolót a „+” és „-” segítségével mindaddig, míg az Ön által óhajtott intenzitásnak megfelelő kijelző kigyúl.

A bőrszín-érzékelő

A villanófényen alapuló epiláció nem alkalmazható természetesen sötét bőr esetén és mellékhatások, pontosabban égési sebek, felhólyagzás, valamint bőrszíneződés (hiperpigmentáció vagy hipopigmentáció) kockázatával jár.

A helytelen használat elkerülése érdekében a készülék kizárólagos biztonsági eljárást működtet, mely színérzékelővel ellenőrzi a bőr pigmentációját minden egyes szőrtelenítési alkalom kezdetén és rendszeres időszakonként a kezelés tartama alatt. Ha az érzékelő azt tapasztalja, hogy a bőr túl sötét, a készülék fényimpulzust többé nem képes kibocsátani. Következésképpen ha Ön fényimpulzust nem tapasztal és a bőrszín-érzékelő kijelzője pillogni kezd, akkor ez azt jelenti, hogy az érzékelő által mért bőrszín túl sötétnek minősül a kezelés biztonságos alkalmazásának szempontjából.

A kezelési terület lefedése

Az impulzusokat sorban kell alkalmazni az egyik végponttól a másikig, rendszeresen és egymás utáni sorrendben járva el. Ez a módszer biztosítja az impulzusok legjobb ellenőrzését és segít Önnek a leginkább abban, hogy a kezelésbe vett területet a legjobban lefedje és elkerülje az impulzusok átfedését, illetve az impulzusok túl közeli alkalmazását egyazon kezelési területen.



Kerülje az impulzusok átfedését!

Egyazon területet egyazon alkalommal csakis egyszer kezeljen!



AZONNAL SZÜNTESSE BE a kezelést ha a bőr égési sebet mutat, vagy felhólyagzik!

10.4. Mire számíthat a Homelight epilátor használatakor?

Meglehet, hogy a Homelight készülék otthoni használata sokak számára új tapasztalatokat nyújt a fényrel történő szőrtelenítés terén. A Homelight epilátort könnyű kezelni és a szőrtelenítési kezelések gyorsan lefolytathatók. Íme, mit láthat, hallhat, illetve érezhet normál lefolyású kezelés alatt:

- Ventilátor zaj – A Homelight hűtő ventilátora a hajszárítóhoz hasonló hangot hallat. Ez normális jelenség.
- Bip minden egyes impulzus alkalmával - A Homelight által kibocsátott impulzus aktiválásakor enyhe zaj kíséri a villanófényt.
- Az alkalmazási felület nyomása alatt nyomot hagy, de ez szükséges és hasznos a szomszédos területekre történő helyezéshez; ez a Homelight készülék biztonsági szerkezetének sajátossága.
- Felmelegedés és bizsergés érzet – Normálisnak minősül az, ha az egyes impulzusok mérsékelt felmelegedést és bizsergést váltanak ki, ami a fényenergiának tudható be.
- Ne feledkezzen meg arról, hogy fontos minimális teljesítményt használni az első kezelések alkalmával. A felmelegedés érzete a szőrtelenítési kezelés utáni egy óra időtartamig is eltarthat.
- Nem meg ritkaság számba ha a közvetlen használat után, vagy a rákövetkező 24 órában a bőr enyhén kipirul vagy elrózsaszíneseedik a szőrszálak körül.
Ha a bőrpír, felhólyagzás vagy az égés mértéke szembeötlő, azonnal szüntesse be a Homelight készülék használatát.

10.5. A Homelight készülékkel végzett kezelés után.

- A Homelight készülékkel végzett kezelés végezetével kapcsolja ki a készüléket a Be / Készenlét kapcsoló segítségével. (Győződjön meg arról, hogy a legutóbb használt teljesítményszintet megjegyzi, mivel a készülék újbóli bekapcsolásakor ez nem áll helyre).
- Bontsa az adapter és a hálózati aljzat közötti csatlakozást.
- A Homelight epilátort, így különösképp az alkalmazási felületet, ajánlatos minden egyes kezelési alkalom után tisztítani (lásd a „Homelight epilátor tisztítása” című fejezetet).
- A készülék tisztításának végezetével ajánlatos azt dobozába helyezni és bármely víz

forrásától távol tartani.



Bőrgondozás szőrtelenítés után

Ne tegye ki napsugár hatásának a kezelt részeket. Védje bőrét napvédővel a kezelés teljes tartama alatt és legalább két hétig a Homelight készülékkel végzett utolsó kezelést követően.



Mellékhatások és szövődmények

Vannak egyének, akiknél a pigmentáció módosulhat a Homelight készülékkel történő kezelés után. Ezek a hatások, amennyiben előfordulnak, általában önmű lefolyásúak és mulandóak.

Szövődmények esetén (lásd az „Esetleges mellékhatások” fejezetet), forduljon azonnal kezelőorvosához.

11. A Homelight készülék karbantartása

11.1. A Homelight készülék tisztítása

A Homelight készüléket, így különösen az alkalmazási felületet, ajánlatos minden egyes kezelési alkalom után tisztítani.

- Bontsa a készülék csatlakozását tisztítás előtt.
- Kíméletesen törölje le a készülék felületét, különösen az alkalmazási felületet, száraz és tiszta ruhával, valamint elektronikus berendezések tisztítására alkalmas tisztítószerral. Soha ne merítse vízbe a Homelight készüléket, sem ennek bármely komponensét!

11.2. A lecserélhető villanólámpa lecserélése

Az impulzus intenzitását a készülék teljesítményszintének beállítása határozza meg. A lecserélhető villanólámpa élettartama alatt nem létezik alacsony energiahasználat. Amint élettartamának 90%-a letelt, a villanólámpa lecserélésére utaló kijelző pillogni kezd a vezérlőpanelen arra figyelmeztetve, hogy a lámpát hamarosan le kell cserélni.

Amint a villanólámpa 5000 impulzust kibocsátott, kigyúl a 100%-osan elhasznált villanólámpa lecserélésére utaló kijelző, mely arra figyelmeztet, hogy további impulzus kibocsátására nem kerülhet sor. Ahhoz, hogy az epilációt folytathassa, Önnek a lecserélhető lámpát le kell cserélnie.



Cserepatronok, melyek 1000 villanást biztosítanak, a kereskedelemben G911E hivatkozási szám alatt kaphatók.



Megjegyzés: A villanólámpát akkor is le kell cserélni, ha nagy foltok jelennek meg belül, illetve ha az alkalmazási felület törést szenved.

A lecserélhető lámpa lecserélése érdekében:

1. Nyomja meg a Be / Készenlét kapcsolót a Homelight epilátoron ennek bekapcsolása érdekében.
2. Bontsa az adapter és a hálózati aljat közötti csatlakozást.
3. Az elhasznált villanólámpát két oldalt fogja meg, húzza ki foglalatából és ártalmatlanítsa a háztartási hulladékkal együtt.
4. Csomagolja ki az új lecserélhető villanólámpát
5. Illesse be az új villanólámpát enyhén helyére nyomva azt.

Megjegyzés: A villanólámpa lecserélése után mindig állítsa a teljesítményszintet a szokásosnál egy fokozattal kisebb értékre. A szokásos teljesítményszinthez csak akkor térjen vissza, ha semmilyen abnormális kellemetlenséget nem tapasztalt kezelése alatt vagy után.

12. Hibaelhárítás

12.1. A Homelight epilátor nem indul be

Győződjön meg az adapter és a Homelight epilátor közötti megfelelő csatlakozásról, valamint a hálózati aljzathoz történő csatlakozásról.

12.2. Nincs impulzus a kioldó lenyomásakor

Győződjön meg arról, hogy az alkalmazási felület egyenletesen és biztosan helyezkedik az epidermiszre és arról, hogy a „Kész” kijelző pillog; ez a kijelző szavatolja a bőrrel történő tökéletes érintkezést. Saját biztonsága érdekében a kioldó csakis akkor engedélyezi impulzus kibocsátását, ha az alkalmazási felület jól rányomódik a bőrre.

- Ellenőrizze a vezérlőpanelt. Ha a bőrszín kijelző 3 másodpercen át pillog, akkor a készülék arra figyelmezteti Önt, hogy a bőrszín a bőrszín-érzékelő detektor túl sötétnek minősítette a biztonságos alkalmazás szempontjából. Próbálja meg a készüléket egyéb testtájékon használni.
- Ellenőrizze a villanólámpa lecserélésére utaló kijelzőt. Ha kigyúlt, bontsa a készülék csatlakozását és cserélje le a villanólámpát.
- Győződjön meg arról, hogy a „Kész” kijelző kigyúlt.

- Ha 10 másodperc elteltével a „Kész” kijelző még mindig ki van aludva, kapcsolja ki és ismét be a Homelight epilátort a Be / Készenlét kapcsoló kétszeri megnyomásával.
 - Ha a probléma továbbra is fennáll, forduljon a legközelebbi BaByliss ügyfélszolgálatához.
 - Ellenőrizze a készülék működésére utaló kijelzőt.
 - Ha ki van gyúlva, akkor kapcsolja ki és ismét be kétszer a Homelight epilátort a Be / Készenlét kapcsoló segítségével.
 - Ha a probléma továbbra is fennáll, forduljon a legközelebbi BaByliss ügyfélszolgálatához.
- Ha a problémák továbbra is fennállnak, forduljon a legközelebbi BaByliss ügyfélszolgálatához.



Ne próbálja felnyitni vagy önerőből megjavítani a Homelight epilátort. Csak engedélyezett javítóközpontoknak szabad javítási munkálatokat végezni.

Azáltal, hogy a Homelight készüléket felnyitja, veszélyes elektromos alkatrészek és fényimpulzus-energia kockázatának teszi ki magát, ami súlyos testi sérülést és / vagy gyógyíthatatlan szemkárosodást eredményezhet. Azáltal, hogy a Homelight készüléket megpróbálja felnyitni, a készülék károsodását és a garancia érvénytelenítését kockáztatja. Forduljon a BaByliss ügyfélszolgálatához, ha készüléke törést vagy károsodást szenvedett, illetve ha javításra szorul.

13. Ügyfélszolgálat

További részletek a Homelight termékek tekintetében a következő honlapon olvashatók www.babyliss.com

Ha készüléke törést vagy károsodást szenvedett, illetve javításra szorul, vagy ha Önnek bármi segítségre is lenne szüksége, forduljon, kérjük, a BaByliss ügyfélszolgálatához.

14. Gyakran ismételt kérdések

1. Valóban hatékony-e a Homelight tartós szőrtelenítő készülék?

Igen. Orvosok által végzett klinikai vizsgálatok bizonyítják a BaByliss által gyártott Homelight epilátorral tökéletes biztonságban elért eredmények tartósságát.

2. Mely testrészeken használható a Homelight epilátor?

A BaByliss által gyártott Homelight készülék rendeltetészerűen a testszőrzet eltávolítására használható. A leginkább kezelt testrészek: a lábszár, a hónalj, a kar és az ingvonal. A Homelight készülék használható azonban arc szőrtelenítéséhez is, de csakis az arc és érzékeny testrészek szőrtelenítésére célszerűen kialakított pontossági fej segítségével.

3. Mennyi ideig tart a Homelight készülékkel történő szőrtelenítés?

A kezelés tartama a kezelendő testrésztől függ. A két alsó lábszár szőrtelenítése mintegy 40 percet, míg a két hónalj szőrtelenítése mintegy 10 percet vesz igénybe. A készülék hálózati árammal működik és szükség szerinti időtartamig használható a szőrteleníteni óhajtott testrész kezelésének befejeztéig.

4. Biztonságos-e a Homelight készülék?

Az Ön biztonsága elsőrendű fontossággal bír, és ezt mér a készülék tervezésekor is szem előtt tartottuk. Nagyon szigorú normák alapján tesztelték és hagyták jóvá a készülék otthoni használatát. De mint minden olyan villamos berendezés esetén, mely bőrrel kerül érintkezésbe, a felhasználónak az utasításokat és a munkabiztonsági meghagyásokat szigorúan be kell tartania.

5. Fájdalmasak-e a Homelight készülékkel végzett kezelések?

Alkalmas használat esetén a készülék felhasználói nyelhe felmelegedésről számolnak be a fényimpulzus pillanatában. A sötétebb és egyenletesebb szőrzettel bíró felhasználók enyhén fokozottabb diszkomfortot éreznek. De ez az érzet csillapodik és a kezelési alkalom vége fele megszűnik. Kényelmének biztosítása érdekében a készülék 5 teljesítményszinten működtethető az Ön érzékenysége szerint.

6. Milyen gyakran kell a Homelight készüléket használni?

Az első 3 vagy 4 alkalom között, amikor Homelight készüléket használ, 2-2 hétnél kell elteltetnie.

Az 5- és 7. alkalom közötti időtartamnak 4 hetet kell felölelnie. Ezután a Homelight epilátort akkor kell használnia, ha a szőrzet visszanő, mindaddig, míg az óhajtott eredményt el nem éri.

7. Hatékony-e a Homelight készülék fehér, ősz vagy szőke szőrzet esetén?

A Homelight epilátor sötét vagy több melanint tartalmazó szőrzet esetén a leghatékonyabb. A melanin, azaz a szőrzet színét meghatározó festékanyag abszorbeálja az optikai energiát. A fekete és a

sötétbarna szőrzet reagál legjobban a kezelésre. Ha a barna és világosbarna szőrzet is egyaránt reagál, ez utóbbiak esetén több alkalommal kell kezelést végezni. A vörös szőrzet is reagálhat részlegesen a kezelésre. Általában a fehér, ősz és szőke szőrzet nem reagál a kezelésre, de vannak felhasználók, akik többszöri szőrtelenítési alkalom után eredményességről számoltak be.

8. Használhatom-e a Homelight készüléket barna vagy fekete bőrön?

Ne használja a készüléket természetesen sötét bőrön! A Homelight készülék a szőrzetben megtalálható festékanyag alapján távolítja el. Pigmensek a környező bőrszövetekben változó mennyiségben találhatóak. Az egyén bőrében található festékanyagmennyiség, mely a szemmel látható bőrszínben nyilvánul meg, teszi lehetővé annak a kockázati szintnek a megállapítását, melynek az egyén a Homelight készülék használatakor ki van téve. Ha sötét bőrt kezel Homelight készülékkel, akkor ez égési seb, felhólyagozás és a bőr elszíneződésének (hiperpigmentációjának és hipopigmentációjának) kockázatát vonhatja maga után. Kizárólagos biztonsági eljárást fejlesztettek ki a Homelight készülékhez, mely bőrszín-érzékelő detektorral ellenőrzi a bőr színét minden egyes kezelési alkalom kezdetén és rendszeres időközönként a kezelés tartama alatt. Amint a készülék sötétebb testrészt érzékel, a detektor dezaktiválja a készüléket, mely impulzust továbbá nem bocsáthat ki.

9. Mikor tapasztalhatom az első eredményeket?

Akárcsak a lézeres vagy villanófényes szőrtelenítés esetén, az eredmények nem mutatkoznak azonnal; azt a benyomást keltheti, hogy semmi sem történik. Olykor úgy tűnhet, hogy a szőrzet a szőrtelenítési alkalom után tovább nő, de két hét elteltével a szóban forgó szőrzet többnyire egyszerűen kihull. Továbbá a szőrnövekedésnek három fázisa van, és csak az aktív fázisban található szőrzetre hat a Homelight készülék. Ezért kell több alkalommal is sort keríteni a szőrtelenítésre ahhoz, hogy az elvárt eredményt elérhessük.

10. Férfi használhatja-e a Homelight készüléket?

A Homelight készülék alkalmas férfiaknál történő használatra is. A férfi szőrzet esetében, különösen a felsőtest szőrzete kezelhető, ez azonban számottevően több alkalmat igényel ahhoz, hogy az óhajtott eredményt felmutathassuk.

11. Miért nő vissza a múlt héten kezelt testrészen a szőrzet?

Gyakran a szőrzet azt a benyomást kelti, hogy tovább nő a Homelight készülékkel történő szőrtelenítési alkalom utáni 1-2 hét tartama alatt. Ez a folyamat a „kidobódás”. Két hét leteltével azonban azt tapasztalja majd, hogy ez a szőrszálak elhullnak, vagy tüszőjétől leválnak.

Ez alatt azonban nem az értendő, hogy ajánlott lenne a leváló szőrszálakat kihúzni - hagyja csak maguktól elhullni. Továbbá vannak olyan szőrszálak, melyekre a Homelight készülék nem hatott, akár a helytelen alkalmazás miatt, akár azért, mert a szőrszál nyugalmi fázisban volt. Ezek a szőrszálak a

következő alkalommal kerülnek kezelésre, tehát ezért szükséges több alkalommal is elvégezni a Homelight készülékkel a szőrtelenítést ahhoz, hogy a kívánt eredményt elérjük.

12. Igaz-e az, amit hallottam, hogy világosabb és finomabb szőrzet nő vissza a villanófényes szőrtelenítés után?

Ezt a jelenséget jól dokumentálták a lézeres vagy villanófényes szőrtelenítési kezelést alkalmazó esztéták és orvosok. Megtörténhet az, hogy a Homelight epilátor használata után világosabb és finomabb szőrzet nő vissza. Általában ez a szőrzet elenyésző részét képezi az eredeti szőrzetnek, tehát folytatni kell a kezelést az óhajtott eredmény elérése érdekében.

13. Veszélyt jelent-e bőrömrre nézve a Homelight készülék hosszú távú használata?

A lézer vagy villanófény használatát az orvosi esztétika az utóbbi 15 évben bőven dokumentálta a szakfolyóiratokban. Sem ezek a folyóiratok, sem a szakintézmények nem számoltak be mellékhatásról vagy sérülésről a lézeres vagy villanófényes készülékek hosszú távú használata kapcsán.

14. Használhatok-e Homelight készülék orcám vagy állam szőrzetének kiküszöböléséhez?

A BaByliss által gyártott Homelight készülék használható az arc (orca, felső ajak és áll) szőrzetének kezelésére, de csakis az erre a célra külön kifejlesztett pontossági fej segítségével. A Homelight készülék nem használható azonban szemöldök, szempilla vagy haj eltávolítására. A készülék használatakor viselje, kérjük, a védőszemüveget

15. Mennyi ideig kell várnom arra, hogy a Homelight készülékhasználhassam, ha a napsugarak hatásától nem óvtam magam? Függetlenül attól, hogy mely testrész kerül kezelésre, a napsugarak hatását kerülni kell úgy a készülékkel végzett kezelés előtt, mint után. Alkalmassá válni, így például elfedő ruházatot, vagy (50-nél nagyobb védelmi mutatójú) napozókenőcsöt kell alkalmaznia rendszeresen a kezelés előtti és utáni 3 hét leforgása alatt. Ideális, ha 4 hetet várni a Homelight epilátort használva, ha Ön naphatásnak védelem nélkül van kitéve. Ha bármilyen kétsége lenne a naphatás tekintetében, forduljon orvosához vagy lépjen kapcsolatba a BaByliss ügyfélszolgálatával.

16. Mit kell tennem a Homelight készülék használata előtt?

A Homelight készülékkel történő kezelés előtt fontos, hogy a kezelendő testrész legalább négy hétig ne legyen kitéve naphatásnak Magas mutatójú (50+ védelmi mutatójú) napvédő mindig segíthet, éppúgy, mint a kezelendő testrészt eltakaró ruházat is. Ezen túlmenően a kezelendő terület előzetesen le kell vizzel és szappannal mosni, és a szőrzetet frissen kell borotválni.

17. Hogyan kell karbantartani a kezelt területet a Homelight készülék használata után?


A Homelight készülékkel kezelt területet tisztítani kell és karbantartását a bőrápolás céljaira elismert készítményekkel kell végezni. Külön óvintézkedéseket kell tenni a védelem nélküli naphatás elkerülése végett. A magas mutatójú (50+ védelmi mutatójú) napvédő és a hosszú ruházat jó védelmet nyújt a naphatás ellen.

18. El kell-e távolítani a szőrszálakat a kezelések előtt, közben és után?
 Nem, ne szőrtelenítsen a kezelések előtt, közben és után. A szőrszálak maguktól fognak fokozatosan elhullani. Ez a fázis mintegy két hétig is eltarthat.

15. Műszaki adatok

| | | |
|--|--|---------------|
| Ütközési pont, Spec. | 1,3 cm x 3 cm [3,9 cm ²] | |
| Sebesség | 1 impulzus 4 másodpercenként: 1,1 cm ² / mp | |
| Technológia | Home Pulsed Light™ | |
| Fényerősség | 2,5 - 4,5 J/cm ² | |
| Hullámhossz | 475 - 1200 nm | |
| Töltési idő / energia forrás | Folyamatos működés | |
| Villamos bekötés szükséges | 100 - 240 V e.á. 0,9A | |
| Alsó lábszárak kezeléséhez szükséges idő | 40 perc | |
| Kezelés és biztonság | Új: bőrszín-érzékelő detektor biztosítja a biztonságos működést. | |
| Hőmérséklet | Működés | 10 - 40°C |
| | Tárolás | -40 - +70°C |
| Relatív páratartalom | Működés | 30 - 75% |
| | Tárolás | 10 - 90% |
| Légköri nyomás | Működés | 700 - 1060hPa |
| | Tárolás | 500 - 1060hPa |

16. Csomagolás - Címkézés

Áramütés elleni védelem: BF típusú készülék Elektromos és elektronikus berendezések hulladéka 
 CE jelzés

Tartsa be a használati utasítást

CSA jelzés az Egyesült Államok és Kanada esetén

Nedvesség elleni védelem: szokásos

Ez a készülék rendeltetészerűen nem használható gyúlékony érzéstelenítő és levegő, oxigén vagy nitrogén-oxid keverékének jelenlétében.

17. Gyorsindítás

A Homelight készülék telepítése

1. Vegye ki a dobozból a készüléket és a Homelight epilátor egyéb komponenseit.
2. Ellenőrizze a villanólámpa epilátor végéhez történő helyes illeszkedését.
3. Csatlakoztassa az adapter kábelt a készülék fogantyújában található, célszerűen kiképzett helyre.
4. Csatlakoztassa az adapter másik végét hálózati aljzathoz. A „Készenlét” kijelző kigyúl. A Homelight epilátor használatra készen áll

Hangsúlyozottan ajánlott a leszállított védőszemüveget használni a Homelight epilátorral végzett kezelés tartama alatt.

Az első olyan alkalom, amikor Ön a szőrtelenítést Homelight készülékével végzi

Bőre borotvált, tiszta, száraz és púdertől, illetve izzadság elleni szertől mentes kell, hogy legyen.

5. Nyomja meg a Be / Készenlét kapcsolót. A teljesítményt jelző kijelző kigyúl és Ön ventilációs zajt hall (hasonlít a hajszárítóéhoz).
6. A kapcsoló lenyomása után mintegy 4 másodperccel a „Kész” kijelző gyúl ki. A készülék alapértelmezetten minimális teljesítményre van állítva: így készen áll arra, hogy az első impulzust kibocsássa.
7. Első használatkor válassza legkisebb fényerősséget. Ha a teljesítményt növelni vagy csökkenteni óhajtja, működtesse a teljesítmény választókapcsolót a „+” és „-” segítségével mindaddig, míg az óhajtott teljesítményszintnek megfelelő kijelző ki nem gyúl. Az a teljesítményszintet jelző kijelző, mely kigyúl, az alkalmazott teljesítményszintnek felel meg (részletek a „Teljesítmény intenzitásszintek” rovatban olvashatók).
8. Az alkalmazási felületet nyomja jól a bőrre ahhoz, hogy az érintkezés tökéletes legyen. Amint az alkalmazási felület teljesen érintkezésbe jött a bőrrel, a „Kész” kijelző pillogni kezd.
9. Nyomja meg a kioldót. A készülék először is a bőrszint ellenőrzi. Ha a bőr színe elég világos a biztonságos alkalmazás szempontjából, a készülék a bőr irányába impulzust bocsát ki és a „Kész” kijelző kialszik. Villanófényt láthat és ezzel egyidejűleg gyenge „bip” hangot hallhat minden egyes impulzus alkalmával, normál körülmények között. Megtörténhet, hogy Ön enyhe elmelegedést és bizsergést érez. A Homelight készülék az egyes impulzusok között azonnal újratöltődik. Mintegy 4 másodperc múlva a „Kész” kijelző újból kigyúl. Ha fényvillanást nem tapasztal és a bőrszín-érzékelő detektor pillogni kezd, akkor ez azt jelenti, hogy a bőr túl sötét a biztonságos alkalmazás szempontjából. Váltson kezelési területet, illetve egyeztessen a Homelight epilátor ügyfélszolgálatl (részleteket a: „Bőrszín-érzékelő” fejezetben olvashat)
10. Távolítsa el a kezelési felületet a kezelt bőrrésztől.
11. Helyezze át az alkalmazási felületet egyéb kezelendő testrésze. Az alkalmazási felület által az Ön bőrén

hagyott nyomás-nyomok segítik Önt abban, hogy az újabb impulzus kibocsátását helyesen irányítsa anélkül, hogy az impulzusok átfednék egymást, illetve egymástól túl távol esnének. (lásd a "Kezelési terület lefedése" című fejezetet).

12. Ismételje meg az alkalmazást az 5. művelettől kezdődően.

