



További tájékoztatásokért
Olvasson le



Tartalomjegyzék

1. A Homelight epilátor bemutatása	6
1.1. A tartós szőrtelenítés a Homelight epilátorral	7
1.2. A szőrtelenítések megtervezése	9
1.3. A szőrtelenítés várható eredményei.....	11
1.4. A Homelight készülék bemutatása	11
1.5. A csomagolás tartalma	12
1.6. Quartz technológia	12
1.7. Biztonság a Homelight epilátorral	12
2. Figyelmeztetés	13
2.1. NE HASZNÁLJA a Homelight epilátort természetesen sötét bőrön.	13
2.2. NE HASZNÁLJA a Homelight készüléket leburnult bőrön, vagy közvetlenül napozás után! ..	14
2.3. NE HASZNÁLJA a Homelight epilátort a szemek környékén.	14
2.4. NE HASZNÁLJA az epilátort, ha a szőrszájai fehérek, szürkék vagy szőkék.	14
3. Ellenjavallatok.....	15
4. Elővigyázatosság a teljesen biztonságos használathoz.....	16
5. Esetleg előforduló mellékhatások	20
6. A Homelight epilátor használata	23
6.1. Az erősségi szint ELŐVIGYÁZATOS kiválasztása!	23
6.2. Készítse fel a bőrét a kezelésre.....	25
6.3. A Homelight készülék elhelyezése és összeállítása	25
6.4. Használati módok	27
6.5. Arc szőrtelenítése Homelight epilátorral	29
6.6. A szőrtelenítés megközelítő időtartama	31
6.7. Mire számíthat a Homelight epilátor használatakor?	32
6.8. A Homelight. epilátorral végzett kezelés után.	33
7. A Homelight készülék karbantartása.....	33
7.1. A Homelight epilátor tisztítása	33
7.2. A Homelight epilátor működési ideje	34

8. Hibaelhárítás.....	34
8.1. A Homelight epilátor nem indul be	34
8.2. Nincs impulzus a kioldó lenyomásakor	34
9. Ügyfélszolgálat.....	35
10. Gyakran ismételt kérdések	36
11. Műszaki adatok.....	40
12. Csomagolás - Címkezés	40

A BaByliss Homelight epilátora nagy teljesítményű elektromos készülék, ezért biztonsági okokból óvatos használatot igényel.

A Homelight epilátor első használata előtt kérjük, olvassa végig figyelmesen ezt a felhasználói kézikönyvet, különös figyelmet szentelve a használat során szükséges elővigyázatosságra és a biztonsági útmutatásokra



Tartsa távol a szemétől és a villanás alatt ne nézze kezelt területet!

Kérjük, viselje a mellékelt védőszemüveget a Homelight epilátorral végzett kezelés közben.



A Homelight készüléket ne használja leburnult bőrön, vagy közvetlenül napozás után! Ellenkező esetben súlyos égési sebeket, illetve bőrkárosodást szenvedhet.



Az arc epilálásához kérjük, hogy csak a különleges arcszűrőt használja (csak bizonyos modelleken áll rendelkezésre).

Ne használja a Homelight epilátort természetesen sötét bőrön!



Mielőtt a Homelight készüléket használja, kérjük, olvassa el és szigorúan tartsa be a BaByliss biztonsági figyelmeztetéseit és előírásait.

Megjegyzés: A Homelight készülék nem egyformán hatékony a fehér szőrszálakra és a világos szőrszálakra.

Azt javasoljuk, hogy a Homelight epilátor minden használata előtt olvassa át ismét ezt a felhasználói kézikönyvet.



A Homelight epilátor nagy teljesítményű készülék, ezért biztonsági okokból bizonyos elővigyázatossággal kell használni.

Kérjük, olvasson el minden biztonsági tudnivalót és figyelmeztetést a használat előtt, és ügyeljen azok szigorú betartására a Homelight epilátor használata közben.

1. A Homelight epilátor bemutatása

A BaByliss több mint 25 éve a technológia élén jár, hogy a hölgyek egyre igényesebb és kifinomultabb epilálás iránti követelményeinek megfeleljen. Az IPL (Intense Pulsed Light) villanófényes epilálási technikának köszönhetően, a BaByliss Homelight epilátor finoman és fájdalommentesen távolítja el a nem kívánt szőrszálakat, miközben bőre tartósan sima és selymes lesz.

Ez az epilálási eljárás villogó fényt állít elő, amelyet a melanin (a szőrszálban jelenlévő festékanyag) elnyel, majd a szőrtüszőhöz kerül és ott hővé alakul. Ez a hőhatás váltja ki a szőrszál és szőrgyökér fájdalommentes megsemmisítését és akadályozza meg visszánövését. Ez a tudományosan bizonyított technológia gyors és tartós eredményeket tesz lehetővé.

A BaByliss Homelight epilátor tartós epilálást nyújt teljes biztonságban, az otthoni kezelés intimitása és kényelme mellett.

A Homelight epilátor olyan szőrtelenítő készülék, amely a test nem kívánt szőrszálait távolítja el (többek között a lábszáraokról és a karokról), az érzékeny zónákról (hónalj, bikini), és az arcról (arc, ajkak és áll) precíziós szűrője segítségével (csak bizonyos modelleken áll rendelkezésre).

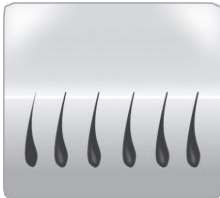
A Homelight epilátor 18 évesnél idősebb férfiaknak és nőknek készült.

1.1. A tartós szőrtelenítés a Homelight epilátorral

A Homelight epilátor villanófénnyel szőrtelenítő személyes készülék. A fényepilálás egy jól ismert és szabályozott eljárás. Klinikailag tesztelték világszerte több mint 15 éven keresztül és bizonyította hatékonyságát és biztonságosságát, és azt, hogy fokozatosan tartós szőrtelenítést eredményez.

- **Hogyan képes a fény eltávolítani a szőrszálakat?**

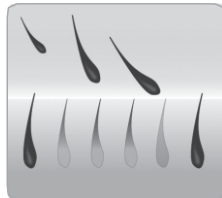
A fényepilálás a szelektív fototermolízis elméletén alapul, amely optikai energia segítségével állítja meg a szőrszálak növekedését. Az ilyen hőhatás eléréséhez a szőrgyökérnek szelektív módon kell elnyelnie a fényenergiát és hővé kell alakítania. A szelekció úgy valósul meg, hogy a kibocsátott optikai energia túlnyomó részét a szőrhagyma festékanyaga absorbeálja, míg a bőr és a környező szövetek hidegek maradnak. A melanin a szőrszálban lévő festékanyag, amely lehetővé teszi a fény elnyelését, majd hővé alakítja, aminek következtében a szőrszálak növekedése leáll. Ezért minél több melanint tartalmaz a szőrszál (azaz minél sötétebb színű), annál jobban el tudja nyelni a fényt, és annál hatékonyabb lesz a fényepilálás.



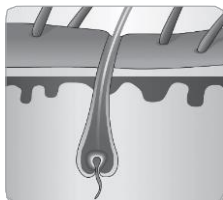
**A Homelight epilátoros
kezelés előtt**



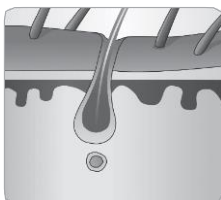
**A Homelight által kibocsátott
impulzus alatt**



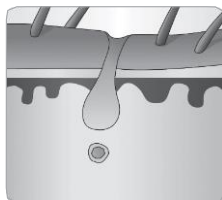
**A Homelight epilátoros
kezelés előtt**



**A szőrszál növekedési fázisa
Anagén**



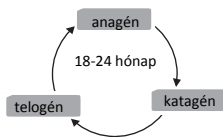
Átmeneti fázis Katagén



**Nyugvó / alvó fázis
Telogén**

• **Milyen hatással van a szőrszál növekedési fázisa a fényepilálásra?**

Testünk minden szőrszála három növekedési fázison esik át: az anagén, katagén és telogén fázisok. E három fázis fontos szerepet játszik a szőrtelenítés folyamatában. Az anagén fázis a szőr növekedési fázisa, míg a katagén és telogén fázis nyugalmi fázist jelent. A szőrszál növekedési fázisának időtartama a kezdeti fázisból a teljes kinövésig egyénenként változó, valamint függ attól is, hogy a test melyik részén található. Mondhatjuk azonban, hogy átlagosan 18 és 24 hónap között. A legtöbb szőrtüsző egy adott pillanatban a két nyugalmi fázis között van. Ezért a Homelight epilátor nem lesz hatással a szőrszálakra, ha azok ilyen nyugalmi fázisban vannak. Hatással van viszont az anagén fázisban lévő szőrszálakra. Fontos tehát a teljes szőrnövekedési fázist figyelembe venni ahhoz, hogy a Homelight készülékkel tartós eredményt érjen el.



- **Jobb eredményeket érhet el, ha a Homelight epilátorral végzett szőrtelenítést megtervezi.** A szőrnövekedési ciklus átlagosan 18 és 24 hónapot vesz igénybe. Ezalatt számos szőrtelenítést kell elvégezni a Homelight készülékkel ahhoz, hogy tartós eredményeket érjen el. A készülék hatékonysága eltérő az egyéntől, a kezelt területről, a szőrszálak színétől és a készülék használati módjától függően

1.2. A szőrtelenítések megtervezése

A Homelight epilátorral jobb eredményeket érhet el, ha előre megtervezi a szőrtelenítési alkalmakat.

- A Homelight epilátorral végzett első 4 szőrtelenítési alkalom között 2 hét szünetet kell tartani.
- A következő szőrtelenítéseket 4 hetenként kell elvégezni, a kívánt eredmény eléréséig

1. hónap							2. hónap							3. hónap						
1	2	3	4	5	6	7	1	2	3	4	5	6	7	1	2	3	4	5	6	7
8	9	10	11	12	13	14	8	9	10	11	12	13	14	8	9	10	11	12	13	14
15	16	17	18	19	20	21	15	16	17	18	19	20	21	15	16	17	18	19	20	21
22	23	24	25	26	27	28	22	23	24	25	26	27	28	22	23	24	25	26	27	28
29	30						29	30						29	30					

4. hónap						
1	2	3	4	5	6	7
8	9	10	11	12	13	14
15	16	17	18	19	20	21
22	23	24	25	26	27	28
29	30					

3. hónap						
1	2	3	4	5	6	7
8	9	10	11	12	13	14
15	16	17	18	19	20	21
22	23	24	25	26	27	28
29	30					

- Ezután alkalmoszerűen kell használnia a Homelight epilátort, ha a szőr visszanő, mindaddig, amíg a művelet tartós szőrtelenítést nem eredményez. A szőrtelenítési alkalmak között legalább 4 hét szünetnek kell eltelnie.

A szőrtelenítéseket a saját ritmusa szerint tervezheti, és kielégítő eredményeket érhet el. Azt ajánljuk azonban, hogy kövesse ezt az ütemtervet, mert kitűnő eredményeket lehet elérni vele.

Megjegyzés: Ha ugyanazt a területet két héten belül többször kezeli, nem ér el jobb eredményt, és nem kívánt hatásokat válthat ki.

Megtervezheti a szintentartó szőrtelenítési alkalmakat a Homelight epilátorral, miután a kívánt eredményeket elérte.

Hormonális tényezők és fiziológiai változások következtében a nyugalmi állapotban lévő szőrtüszők aktíválódhatnak. Esetenként ezért szintentartó szőrtelenítésre lehet szükség.

1.3. A szőrtelenítés várható eredményei

Az első látható eredmények általában a 4. alkalom után jelentkeznek, a szőrszálak jelentős csökkenése a 9 - 10 alkalom után tapasztalható.

Az eredmény egyénenként változik, a szőrszál típusától és olyan biológiai tényezőktől függően, amelyek befolyásolhatják a szőrnövekedési ciklust.

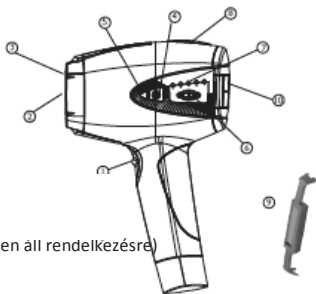
Van, aki az általunk ajánlott átlagos számú szőrtelenítési alkalomnál gyorsabban, vagy kevésbé gyorsan ér el eredményeket.

Egy vagy két alkalomtól nem várható tartós eredmény. Ezen kívül, a szőrtűszők nyugalmi állapotának ciklusideje a test változik

Megjegyzés: A Homelight készülék nem hatékony ősz és világos színű szőrszálakra.

1.4. A Homelight készülék bemutatása

1. Kiolódó gomb
2. Alkalmazási felület
3. Kontakt érzékelő
4. BE/KI gomb
5. BE/KI jelzőfény
6. Erősségválasztó kapcsoló
7. Az erősségi szintet mutató jelzőlámpák
8. 'READY' jelzőfény
9. Különleges szűrő archoz (csak Egyes modelleken áll rendelkezésre)
10. Levehető erősségválasztási útmutató



1.5. A csomagolás tartalma

- Homelight epilátor belépített villogó lámpával.
- Különleges szűrő archoz (csak egyes modelleken áll rendelkezésre)
- Védőszemüveg
- Hálózati adapter
- Használati útmutató

1.6. Quartz technológia

A BaByliss Homelight epilátor nagyon nagy teljesítményű villogó lámpával rendelkezik, a Quartz technológiának köszönhetően kivételesen hosszú működési idővel. Ez a technológia páratlan ellenállást biztosít a villogó lámpának, ezáltal nagyon hosszú ideig használható marad. Nem kell utántöltést vásárolni, a benne lévő lámpa több évig eredményesen használható a tartós, hatékony, és kevésbé költséges kezeléshez.

1.7. Biztonság a Homelight epilátorral

A Homelight epilátornál a biztonság elsődleges kérdés

- Az IPL (Intense Pulsed Light) villogófény technológia maximális biztonságot és minimális kockázatot jelent. Az IPL technológiával végzett szőrtelenítéssel tartós eredmény érhető el, más fényepilálási módszerrel összehasonlítva kisebb intenzitás mellett. A Homelight által használt kis energia csökkenti a sérülések vagy szövődmények kockázatát, és hozzájárul az Ön biztonságához.
- A Homelight epilátor szemvédő eszközzel rendelkezik
A Homelight epilátorhoz egy beépített eszköz tartozik (kontakt érzékelő), amely a szemek védelmét szolgálja. Úgy tervezték, hogy az impulzust le lehessen kibocsátani akkor, ha az epilátort üres hely felé irányítják. A biztonsági eszköz csak akkor engedi működni a készüléket, ha a kezelési felület érintkezik a bőrrel. Kérjük, ne nézzen a villanás alatt a kezelt területre.



Ennek ellenére határozottan ajánljuk, hogy használja a csomagolásban található védőszemüveget a Homelight epilátorral történő kezelés közben.

2. Figyelmeztetés

Fontos biztonsági tudnivalók – használat előtt olvassa el

A Homelight epilátor használata nem alkalmas mindenki számára. Használat előtt kérjük, olvassa el az alábbi útmutatásokat. További információkért tekintse meg a www.babyliss.com internetes honlapot, vagy az Ön közelében lévő forgalmazó internetes honlapját.

Végezetül, amennyiben kétségei vannak a Homelight epilátorral használatát illetően, kérjük, forduljon bőrgyógyászához vagy kezelőorvosához.

2.1. NE HASZNÁLJA a Homelight epilátort természetesen sötét bőrön.

A Homelight epilátor a szőrszál pigmenszereire szelektív módon hat, így szabadítja meg a nem kívánt szőrszálaktól. Az egyén bőrében lévő pigmentek mennyisége határozza meg a szintet, de a kockázatot is, amikor fényepilálási módszert választ, független attól, hogy melyiket. Minél sötétebb a bőr, annál nagyobb a kockázat.

A sötét bőr Homelight epilátorral történő kezelése mellékhatásokkal járhat, például égést, hólyagosodást és a bőr színének elváltozását (hiper- vagy hipopigmentáció) okozhatja.



NE HASZNÁLJA a Homelight készüléket természetesen sötét bőrön!

2.2. NE HASZNÁLJA a Homelight készüléket leburnult bőrön, vagy közvetlenül napozás után!

aa közvetlenül napozás utáni bőrön használja a Homelight készüléket, mellékhatásokkal járhat, például égést, hólyagosodást és a bőr színének elváltozását (hiper- vagy hipopigmentáció) okozhatja.



NE HASZNÁLJA a Homelight készüléket leburnult bőrön, vagy közvetlenül napozás után! Ekkor a használat súlyos égési sérüléseket, vagy komoly bőrsérüléseket okozhat. A Homelight epilátorral történő kezelést megelőző 4 héttel, valamint a kezelés utáni 2 hét alatt kerülje a napsugárzást.

2.3. NE HASZNÁLJA a Homelight epilátort a szemek környékén.

Ha a BaByliss Homelight epilátor impulzusai a szemet érik, súlyos szemkárosodást okozhatnak. A készülék nem alkalmas szempilla vagy szemöldök epilálására.



Tartsa távol a szemektől!

Kérjük, viselje a mellékelt védőszemüveget a Homelight epilátorral végzett kezelés közben.

2.4. NE HASZNÁLJA az epilátort, ha a szőrszálai fehérek, szürkék vagy szőkék.

A Homelight készülék nem hatékony a fehér, szürke vagy szőke szőrszálakra. Ha szőrszálainak színe ilyen színű, előfordulhat, hogy a Homelight készülék nem megfelelő Önnek.

Megjegyzés: a szőrszálak színe változó lehet a test különböző részein is. A kezelt területtől és a szőrszálak színétől függően előfordulhat, hogy változó eredményt tapasztal.

3. Ellenjavallatok

A Homelight epilátor használata átmenetileg ellenjavallt bizonyos feltételek esetén. NE HASZNÁLJA a Homelight készüléket, ha az alábbi esetek bármelyike fennáll:

- Terhesség vagy szoptatás.
- Erős napozás vagy UV berendezés hatása érte a legutóbbi 28 napon belül.
- Tetoválás vagy állandó smink a kezelendő területen.
- A bő rendellenes állapota a kezelendő területen: Barna vagy fekete foltok, nagy szeplőfoltok, anyajegyek, szemölcs vagy pigmentált szemölcsök.
- Ekcéma, pikkelysömör, sérülések, nyílt sevek, vagy a kezelendő zónán terjedő fertőzés. Meg kell várni, hogy az érintett terület meggyógyuljon, mielőtt a Homelight készüléket használja.
- Keloid hajlamra utaló előzmények, ismert fényérzékenység (fotoszenzibilitás), vagy gyógyszerérzékenység, beleértve a nem szteroid gyulladáscsökkentők szedését is (például : aszpirin, ibuprofén, acetaminofen), tetraciklinek, fenotiazinok, tiazid, diuretikumok, szulfonilureák, szulfonamidok, DTIC, fluoruracil, vinblasztine, grizeofulvin, alfa-hidroxi savak(AHA-k), béta-hidroxi savak (ABH-k), Retin-A®, Accutane® vagy lokális retinoidok.
- Nem régi, vagy folyamatban lévő alfa-hidroxi savas (AHA), béta-hidroxi savas (BHA), Retin-A®, lokális retinoid vagy azelainsav kezelések.
- A bőr rendellenes állapota például cukorbetegség, vagy egyéb szisztémás vagy metabolikus betegség következtében.
- Accutane® (izotretinoin) kezelés a legutóbbi 6 hónap folyamán.
- Szteroid kúra a legutolsó 3 hónap folyamán.
- A kezelendő területen korábbi herpesz jelenléte, kivéve, ha orvoshoz fordult és kapott megelőző kezelést a Homelight epilátor használata előtt.
- Epilepszia.
- Működő implantátum, például szívritmus-szabályozó, vizeletinkontinencia elleni implantátum, inzulinpumpa, stb.
- Fényérzékenységhöz kapcsolódó betegség, például porfiria, polimorf kiütés fény hatására, napsütés okozta csalánkiütés, lupus stb.

- A bőr korábbi rákos megbetegedése, vagy rosszindulatú bőrbetegségek által érintett területek.
- A legutóbbi 3 hónapban elszenvedett sugárterápia vagy kemoterápia.
- Minden egyéb eset, amikor az orvosa kockázatosnak ítéli a kezelést.

Ha a legkisebb kétsége is felmerül, hogy Önt érintik a fenti kockázatok a Homelight készülék használatával kapcsolatban, forduljon kezelőorvosához vagy bőrgyógyászához.

4. Elővigyázatosság a teljesen biztonságos használatához

Kérjük, szigorúan tartsa be a kézikönyvben leírt előírásokat a Homelight epilátoros kezelések erősségének kiválasztását illetően.

A nem megfelelő intenzitás kiválasztása mellékhatásokat válthat ki.

Az erősség kiválasztására vonatkozó részletes útmutatásokat lásd a „Homelight epilátor használata” bekezdés „Az erősségi szint ELŐVIGYÁZATOS kiválasztása pont alatt.

- Kerülje el a mellékhatásokat!
Ne kezelje a bőr ugyanazon területét egymás után egy szőrtelenítési alkalom során!
Kerülje a többszörös impulzusokat!
Égési sérülések vagy hólyagok jelentkezése esetén AZONNAL HAGYJA ABBA!
Előzze meg a Homelight epilátor használata utáni szövődményeket!
- Ne tegye ki a kezelt területeket napsütés hatásának.
„Napsütés hatásának kitenni” azt jelenti, hogy védelem nélkül folyamatosan mintegy tizenöt percen át közvetlen, vagy védelem nélküli közvetlen napsugárzás éri folyamatosan egy órán keresztül. Kerülje a napsütés hatását védelem nélkül a Homelight epilátorral történő kezelést megelőző 4 hét, valamint a kezelést követő 2 hét alatt. Megfelelő védelmet kell használnia,

például fedő öltözéket, vagy napvédő krémet (50-nél magasabb napvédő faktoral), amit rendszeresen használnia kell a kezelés előtti és után 3 héten keresztül. Figyelem! Fontos, hogy ugyanezeket az előírásokat betartsa a szoláriumokban használt UV sugárzással kapcsolatban is. Ha bőrére önbarnító krémet használt, kérjük, várja meg, míg teljesen eltűnik a termék által okozott barnulás, mielőtt a készüléket használja.

- Mindig borotválja le a kezelendő felületet, és ellenőrizze a Homelight készülék használata előtt, hogy a bőre tiszta.
- Kérjük takarja el az anyagjegyeket és tetoválásokat a Homelight epilátor használata közben, továbbá takarja el a barna és fekete foltokat, szeplőket, szemölcsöket vagy bármilyen bőrkinövést is, mielőtt a Homelight epilátort használja.
- Ne nézzen soha bele közvetlenül a villogó lámpából jövő fénybe. Kérjük, használja a csomagolásban lévő védőszemüveget a Homelight epilátorral történő kezelés közben.
- Ne használja a Homelight epilátort a mellbimbókra és a nemi szervekre (férfi vagy női egyaránt) .
- Ne használja a Homelight epilátort a test olyan részén, ahol később szeretné, hogy szőrök növekedjenek.
- Ne használja a Homelight epilátort a szőrtelenítésen kívül egyéb célokra.
- Ne irányítsa soha a Homelight epilátor fénykibocsátó részét arra, hogy nyílt térbe fényt bocsát ki. Mielőtt az impulzusokat kibocsátja, mindig ellenőrizze, hogy a kezelő felület a bőrre irányul, és teljesen érintkezik az epidermisszel.
- Vigyázzon a meleg felelűletekkel. Ne érjen hozzá a ujjaival a különleges arcszűrő lencséjéhez, vagy a fénykibocsátó felülethez. Ügyeljen arra is, hogy a különleges arcszűrőt és a fénykibocsátó felületet tiszta maradjon. A Homelight epilátor tisztításával és karbantartásával kapcsolatban olvassa el a 7.1. pontot.
- Soha ne használjon gyúlékony folyadékot, például alkoholt (ideértve a kölnit, dezodort vagy más, alkoholt tartalmazó anyagot), illetve acetont a bőr tisztítására a Homelight epilátor használata előtt. A Homelight készülék használata átmeneti pigmentációs változásokot okozhat (lásd lejjebb, „Esetleges mellékhatások”). Tartsa a készüléket gyermekektől távol. Ne használja a Homelight epilátort gyermekeken, és ne engedje, hogy gyermekek használják.
- Ez a készülék nem alkalmas arra, hogy csökkent fizikai, érzékszervi vagy mentális

képességekkel rendelkező személyek (és gyerekek), illetve tapasztalatlan vagy megfelelő ismeretek nélküli személyek használják, kivéve akkor, ha a biztonságukért felelős személy felügyelete alatt állnak és a készülék használatára vonatkozó előzetes útmutatásokat kaptak tőle. Ügyeljen a gyerekekre, hogy ne játszhassanak a készülékkel.



FIGYELEM ! : A terméket védő polietilén zacskók, illetve a csomagolás veszélyes lehet. Tartsa a zacskókat távol csecsemőktől és kisgyermekektől. Ne használja őket bölcsőben, gyerekágyban, babakocsiban vagy járókában. A fólia vége ráragadhat az orra vagy a szájra és akadályozhatja a légzést. A zacskó nem játékszer.



Amennyiben fürdőszobában használja a készüléket, ügyeljen arra, hogy húzza ki a konnektorból használat után. A vízforrás közelsége ugyanis akkor is veszélyes lehet, ha a készülék ki van kapcsolva. A kiegészítő védelem érdekében a fürdőszoba áramellátására szolgáló áramkörbe tanácsos 30 mA -t nem meghaladó differenciál áramvédő kapcsolót beépíteni. Kérjen tanácsot egy villanyszerelőtől.



TOVÁBB MÁR NEM HASZNÁLHATÓ ELEKTRONIKUS ÉS ELEKTROMOS BERENDEZÉSEK
Mindannyiunk, valamint a környezet védelmében kifejtett közös erőfeszítésben való részvétel érdekében: Ne dobja ki ezeket a termékeket a háztartási hulladékokkal együtt.
Vegye igénybe az országában rendelkezésre álló visszavételi és begyűjtő rendszereket. Egyes anyagok így újrafeldolgozhatók vagy hasznosíthatók lehetnek.

- Ne használja a készüléket, ha leesett, vagy sérülések nyoma látható rajta.
- Csak a BaByliss által ajánlott tartozékokat használjon.

Mint minden elektromos eszköznél, biztonsága érdekében bizonyos elővigyázatosságra van szükség a Homelight epilátor használata közben.

- Tartsa távol a Homelight epilátort minden vízforrástól!
- A Homelight epilátor elektromos készülék, soha nem léphet vízzel érintkezésbe.
- Ne tegye a Homelight epilátort olyan helyre, ahol beleeshet vagy belekerülhet a fürdőkádba vagy mosdóba, vagy bármilyen egyéb, vizet tartalmazó helyre. Ne tegye vízbe, vagy más

folyadékba. Ez súlyos áramütést okozhat.

- Ne használja a Homelight epilátort fürdés közben.
- Ne használja a Homelight készüléket, ha nedves vagy vizes.
- Ne vegye ki a Homelight epilátort, ha vízbe esett!
- Ha vízbe esett, azonnal húzza ki a Homelight készüléket a konnektorból.



Tartsa távol a Homelight epilátort minden vízforrástól!

- Ne próbálja meg felnyitni, vagy saját maga megjavítani a Homelight készüléket. Azáltal, hogy a készüléket felnyitja, veszélyes elektromos alkatrészek és fényimpulzus kockázatának teszi ki magát, ami súlyos sérüléseket és / vagy gyógyíthatatlan szemkárosodást eredményezhet.



Ne próbálja meg felnyitni, vagy saját maga javítani a Homelight epilátort.
A készülék javítását csakis a BaByliss által engedélyezett szervizek végezhetik.

- Ha készüléke eltört, sérült, vagy javításra szorul, kérjük, forduljon a Homelight epilátor szakszervizéhez.
- A Homelight epilátort csak rendeltetésszerűen, és az ebben a kézikönyvben szereplő előírások betartásával használja.
- A konnektorbba bedugott készüléket soha ne hagyja felügyelet nélkül.
- Soha ne hagyja a bekapcsolt Homelight epilátort felügyelet nélkül.
- Ne csatlakoztassa a hálózatra a Homelight epilátort, ha az adapter kábele vagy a csatlakozójzat sérült. Az az adaptert minden hőforrástól távol kell tartani.
- Szüntesse be a készülék használatát, ha bármilyen rendellenességet tapasztal, ha meghibásodik, vagy rendellenes zaj vagy szag keletkezik. Különösen akkor szüntesse be azonnal a készülék használatát, ha a villanólámpán repedés vagy folt mutatkozik.
- Ha az On/Off jelzőfény fénye pirosra vált, ne használja tovább a készüléket, és húzza ki az adaptert a konnektorból.
- Használat után azonnal húzza ki az Homelight készülék adapterét a konnektorból.

- Húzza ki konnektorból a Homelight készüléket, amikor tisztítja.
- Ne használjon olyan tartozékot, illetve alkatrészt a Homelight készülékéhez, melyet nem a BaByliss ajánlott.
- Kizárólag a készülékhez mellékelt adapterrel használja.

5. Esetleg előforduló mellékhatások

Amennyiben a Homelight epilátort az előírások betartásával használja, mellékhatás és szövődmény ritkán fordul elő. Azonban minden kozmetikai kezelés, még az otthoni használatra szánt kezelések is bizonyos kockázattal járnak. Ezért fontos, hogy megértse és elfogadja ezeket a kockázatokat és az esetleges szövődményeket, ha házi használatra tervezett, villanófényrel működő, szörtelenítő rendszert használja.

Impulzusátfedés, illetve impulzus egyazon területre történő ismételt alkalmazása esetén:

Mellékhatások	A mellékhatás jelentkezése
Enyhe diszkomfort érzés / kellemetlen érzés a bőrön	Enyhe
Bőrpír	Enyhe
A bőr túlérzékenysége	Enyhe
Égések vagy sebek	Ritka
Hegesedés	Ritka
Módosult pigmentáció	Ritka
Erősen piros és duzzadt bőr	Ritka
Fertőzés	Jelentéktelen
Bőrvérzés	Jelentéktelen

- Enyhén kellemetlen érzés a bőrön

Noha az otthoni házi villanófényes szörtelenítés általában igen jól tolerálható, az eszköz legtöbb használója enyhe kényelmetlenséget tapasztal a használat közben, és ezt gyakran úgy írják le, hogy bizsereg a kezelt terület. Ez az érzés általában a művelet közben, illetve az utána következő néhány

percig tart. Ha ezen a kellemetlenségen kívül bármilyen egyéb kényelmetlenséget érez, az nem természetes, és azt jelenti, hogy vagy be kell szüntetnie a kezelést intolerancia miatt, vagy azt, hogy túl magas teljesítményértéket állított be.

- **Bőrpír**
Bőre kipirul közvetlenül a Homelight epilátor használata után, illetve a utána következő 24 órán át.
A bőrpír rendszerint 24 óra leforgása alatt megszűnik. Forduljon orvosához, ha ez 2 - 3 napnál tovább tart.
- **Bőr túlérzékenység**
A bőr a kezelt részen érzékenyebb, kiszáradhat, illetve hámlásnak indulhat.
- **Égés vagy sebek**
Nagyon ritkán a használat következtében a bőrön sebek, vagy égések jelenhetnek meg. A teljes gyógyulásig akár több hétnek is el kell telnie, illetve kivételes esetben sebhely maradhat vissza.
- **Hegesedés**
Noha ezek az esetek nagyon ritkák, maradandó hegek is képződhetnek. A hegek általában fehéres (hipotrófiás) felületi sérülésként mutatkoznak. A hegesedés azonban lehet nagy és piros (hipertrofiás), vagy nagy és a sérült területet meghaladó (keloid) formában is mutatkozhat. Komolyabb esztétikai beavatkozásokra válhatnak szükségessé az állapot javításához.
- **Módosult pigmentáció**
A Homelight készülék a szőrgyökeret, különösen a szőrhagyma pigmentált sejtjeit kezeli. Fennáll azonban a környező bőr ideiglenes hiperpigmentációjának (pigmentáció fokozódásának vagy barna elszíneződésnek), illetve hipopigmentációjának (kifehéredésének) veszélye is. A pigmentáció megváltozásának kockázata a sötét bőrű egyéneknél a legmagasabb. A pigmentáció megváltozása, illetve színtelenedés általában ideiglenes. Maradandó hiperpigmentációs vagy hipopigmentációs esetek ritkán fordulnak elő.
- **Túlzott bőrpír és duzzanat / dagadás**
Néhány ritka esetben a kezelt bőrön nagyon pirossá és duzzadtá válhat. Ez a reakció leginkább a test érzékeny részeinél fordul elő. A bőrpírnak és a duzzanatnak 2 - 7 napon belül meg kell szűnnie, ezalatt rendszeresen borogassa jéggel. A kíméletes tisztítás nem okoz problémát, de a napsgár

hatását feltétlenül kerülnie kell.

- Fertőzés
Bőrfertőzés rendkívül ritka, de a Homelight epilátor okozta égést vagy bőrsérülést követően előfordulhat.
- Vérömleny
A Homelight epilátor használata nagyon ritkán kékes-lilás véraláfutást okozhat, amely akár 5 - 10 napig is eltarthat. Ahogy a kékség felszívódik, a bőr pirosas színűvé válhat (hiperpigmentáció), és ez a jelenség akár állandósulhat is.

Forduljon orvoshoz, ha a Homelight kezelés alatt vagy után tartósan kényelmetlen vagy kellemetlen érzése van.

6. A Homelight epilátor használata

6.1. Az erősségi szint ELŐVIGYÁZATOS kiválasztása!

Az erősségi szint határozza meg azt az fényerőt, melyet a villanófény az Ön bőrére fejt ki a kezelés tartama alatt, a leggyengébbtől (-) a legerősebbig (+). terjedő szintértékek között).

Az erősségi szintet jelző lámpák mutatják a kiválasztott szintet. A teljesítmény növelésével jobb eredményt érhet el, ellenben ezzel a mellékhatások kockázata is nő (lásd az „Esetleges mellékhatások“ rovatot” fejezetet).



FIGYELEM! Az első használat előtt 48 órával végezzen próbát a lábán (néhány villantást), a bőr típusától függetlenül az 1-es szintet használva.

Ha bőre megfelelően reagál a próbára, és nem tapasztalt rendellenes reakciókat vagy kellemetlen érzést a próba utáni 48 óra alatt, a készülék első használata alkalmával az alábbi ábra szerint válassza meg az erősséget:

- Az első szőrtelenítés alkalmával, ha az I. és II. fototípussal rendelkezik, legfeljebb 3-as erősségi szintre állíthatja a készüléket. A következő szőrtelenítési alkalommal, ha a bőrén nem tapasztalt különösebben kellemetlen vagy kényelmetlen érzést, növelheti a az erősséget 4-es, majd 5-ös szintre.
- Az első szőrtelenítés alkalmával, ha III. vagy IV. fototípussal rendelkezik, legfeljebb 2-as erősségi szintre állíthatja a készüléket. A következő szőrtelenítési alkalommal, ha a bőrén nem tapasztalt különösebben kellemetlen vagy kényelmetlen érzést, növelheti a az erősséget 3-as, majd 4-es szintre.
- Az első szőrtelenítés alkalmával, ha V. fototípussal rendelkezik, legfeljebb 1-es erősségi szintre állíthatja a készüléket. A következő szőrtelenítési alkalommal, ha a bőrén nem tapasztalt különösebben kellemetlen vagy kényelmetlen érzést, növelheti a az erősséget 2-as, majd 3-as szintre.
- A Homelight készülék nem alkalmas a VI. fototípussal rendelkezők számára.

A lehető erősségválasztási útmutató segítségével van abban, hogy a Homelight kezeléshez kiválassza a bőrszínétől függő erősségi szintet. Mutatja a különböző bőrszíneket és az annak megfelelően ajánlott erősségi szinteket. Könnyen leválasztható a készülékről, és használhatja például a csuklója külsején (általában a test legsötétebb része, mert ezt éri leginkább a napsütés), hogy megtudja, milyen fototípusnak felel meg a bőrszíne.



Ezt az útmutatót feltétlenül az alábbi táblázat kiegészítéseként kell használni a Homelight készülék biztonságos használata érdekében.

Használat előtt feltétlenül el kell olvasni az útmutatót, és minden kezelésnél az alábbi táblázat alapján kell kiválasztani a biztonságos erősségi szintet.



FONTOS! A készülék biztonságos használata érdekében vegye figyelembe az alábbi táblázatot.

FOTOTÍPUSOK	I	II
Fitzpatrick-féle bőrtípusok	Nagyon fehér, tejszerű bőr Nem barnul le rendszeres napsütés során	Világos bőr Gyakori napsütés alkalmával enyhén barnul
SZŐRTELENÍTÉSEK Próba (az első szőrtelenítés előtt 48 órával)	1. szint	1. szint
1. szőrtelenítés	3. szint	3. szint
Következő szőrtelenítések	4, 5 szint	4, 5 szint

III	IV	V	VI
Bézs bőr Közepesen leburnul, ha alkalmanként nap éri	Kreol bőr Könnyen leburnul kevés napozás esetén	Sötét bőr Nagyon könnyen leburnul ritka napozás alkalmával	Fekete bőr
1. szint	1. szint	1. szint	X
2. szint	2. szint	1. szint	X
3, 4 szint	3, 4 szint	2, 3 szint	X

X: a készülék nem alkalmas Önnek, ha bőre a VI. fotótípushoz tartozik

Elfordulhat, hogy a szükséges erősségi szint megváltozik, mert ugyanannak az egyének a bőrszíne a kezelt bőrfelületen megváltozik. A kar bőre általában jobban ki van téve a napsütésnek, ezért sötétebb például, mint a hónalj.

De vigyázat, mert ha növeli az erősségi szintet a testének világosabb részeinél, jobb eredményt ér el, de növeli a kellemetlen érzés, vagy akár a mellékhatások kockázatát.

6.2. Készítse fel a bőrét a kezelésre

Bőrének borotváltnak, tisztának, púder- vagy dezodor maradványoktól mentesnek kell lennie. Kérjük, ne szőrtelenítse magát (például elektromos epilátorral vagy gyantával) a Homelight epilátor használatá előtt. Szőrtelenítés (azaz a szőrszál gyökerestől történő eltávolítása) esetén a villanófényrel történő kezelés hatástalan lesz.

6.3. A Homelight készülék elhelyezése és összeállítása

1. Vegye ki a dobozból a készüléket és a Homelight epilátor egyéb komponenseit.
2. Csatlakoztassa az adapter vezetékeit a készülék markolatában erre a célra kialakított helyre.
3. Csatlakoztassa az adapter másik végét egy hálózati aljzathoz. Az „ON/OFF” jelzőfény kigyullad és narancssárga fénnel világít.
4. Az „ON” gomb megnyomásával kapcsolja be a készüléket. Az ‘ON/OFF’ jelzőfény ekkor zöld színnel világít. A szellőzőmotor halk hangja hallható
A Homelight epilátor használatra készen áll.

Kérjük, viselje a mellékelt védőszemüveget a Homelight epilátorral végzett kezelés közben.

5. Az ON gomb megnyomása után mintegy 1,6 másodperccel (1. szinten) kigyullad a „Ready” jelzőfény. A készülék ekkor készen áll az első impulzus kibocsátására. A készülék alapbeállítása a legkisebb teljesítmény. Az 1. erősséget jelző fény kigyullad.
6. Válassza ki a bőrtípusának megfelelő erősségi szintet (lásd az alábbi táblázatot) a készülék oldalán lévő + vagy – gombokkal. A kiválasztott erősségi szintet jelző fény kigyullad, és zöld színnel világít. A 3. erősségi szintnél a 3 első szintet jelző fény világít.
7. Az kezelő felületet nyomja jól a bőrre ahhoz, hogy az érintkezés tökéletes legyen. Amint a kezelő felület teljesen érintkezésbe lépett a bőrrel, a „Ready” jelzőfény villogni kezd.

Megjegyzés: a készülék szemvédő eszközzel rendelkezik, érintkezés érzékelővel, amelynek segítségével a készülék csak akkor bocsát ki impulzusokat, ha teljes az érintkezés a készülék és a bőr felülete között. Ha az érintkezés nem tökéletes, a készülék nem bocsát ki fényimpulzusokat. Ügyeljen tehát arra, hogy bőrre megfelelően ráhelyezze a készülék kezelő felületét.

- 8 . Nyomja meg a kioldó gombot. A készülék fényimpulzust bocsát ki. Megtörténhet, hogy Ön enyhe melegedést és bizsergést érez.
9. Emelje le a kezelő felületet a kezelt bőrfelületről.
10. Helyezze át az kezelő felületet egy másik kezelendő területre. A bőrre rányomott kezelő felület által hagyott látható nyomok segíthetik Önt abban, hogy az újabb impulzus kibocsátását helyesen

irányítsa anélkül, hogy az impulzusok átfednék egymást, illetve egymástól túl távol esnének. (lásd „A teljes kezelési terület lefedése”). A Homelight készülék az egyes impulzusok között azonnal újratöltődik. 3. 1,6 másodperc múlva (1. szint) a „Ready” jelzőfény ismét kigyullad. A készülék ekkor készen áll az kezelő impulzus kibocsátására.



Figyelem! Egy szőrtelenítés alkalmával egynél többször ne kezelje a bőrnek ugyanazt a részét! A kezelés egyazon helyen történő ismételt alkalmazása fokozza a mellékhatások kockázatát.

6.4. Használati módok

• PRECÍZIÓS mód

A fenti 7 - 10. pontokban bemutatott precíziós mód a test legnehezebben elérhető és érzékeny részeinek biztonságos kezelését teszi lehetővé (arc, hónalj, bikinivonal stb.). Figyelem! Az arc kezeléséhez kérjük, helyezze fel a különleges arcszűrőt (csak egyes modelleken áll rendelkezésre) a készülékfejre (lásd az arc szőrtelenítése a Homelight készülékkel fejezetet).

• CSÚSZTATÁS mód

A kezelő felületet megfelelően a bőrre helyezve és lenyomva tartva a készülék kioldó gombját, a készülék használója bekapcsolhatja a csúsztatás módot (folyamatosan 36 impulzus percenként, 1. szinten). Így az impulzusok automatikusan, folyamatosan keletkeznek, minden további beavatkozás nélkül. Könnyen csúszthatja a készüléket a bőrén, megszakítás nélkül, lassú és folyamatos, fel-le mozgások nélküli mozdulatokkal.

Megjegyzés:

- Ha felemeli a készüléket és közben benyomva tartja a kioldó gombot, a csúszás üzemmód aktív marad. De biztonsága érdekében impulzus csak akkor szabadul fel, ha a készülék teljesen érintkezik a bőrével. Ügyeljen arra, hogy a készülék kezelő felületének kerületét alkotó érintkezés érzékelő tökéletesen és erősen rányomódjon a bőrre, hogy a csúszás üzemmódban biztosítsa a folyamatos villanások működését. Ellenkező esetben 5 másodperce

van arra, hogy beállítsa a készüléket, hogy az teljesen érintkezzen a bőrével, közben tartsa folyamatosan lenyomva a kioldó gombot. Az 5 másodperc elteltével, ha a bőrrel nem érintkezik teljesen, a csúszás üzemmód kikapcsolódik, és a folyamat újratekésítéséhez fel kell engednie, majd ismét lenyomnia a gombot.

- Ha úgy emeli fel a készüléket, hogy közben felengedi a kioldó gombot, a csúszás üzemmód kikapcsolódik.

A csúszás üzemmód a készülék használatában már bizonyos tapasztalattal, megfelelő kéz ügyességgel rendelkező felhasználóknak való. A percnkénti 36 impulzussal (1. szinten) a csúszás üzemmód a test nagyobb felületeinek biztonságos és gyors kezelését teszi lehetővé: láb, hát, kar, törzs. Az érzékeny zónákra és az arcra használja a precíziós módot.

A készülék automatikus kikapcsolása

Ha a felhasználó több mint 10 percen át nem használja a készüléket, automatikusan kikapcsol. Az ON/OFF fénnyelzés narancssárga színű. Ha a készüléket ismét használni szeretné, nyomja meg az 'ON' ogombot, és állítsa be újra a készüléken a kiválasztott erősséget.



Kerülje az impulzusok átfedését!

Eg szőrtelenítés alkalmával egynél többször ne kezelje a bőrnek ugyanazt a területét!

A kezelési terület lefedése

Az impulzusokat sorban kell alkalmazni, egyik végéről a másikra, rendben, egymás utáni sorrendben haladva. Ez a módszer biztosítja az impulzusok legjobb ellenőrzését és segít Önnek a leginkább abban, hogy a kezelésbe vett területet a legjobban lefedje, elkerülje az impulzusok átfedését, illetve az impulzusok túl közeli alkalmazását egyazon kezelési területen.



A bőrére rányomott kezelő felület által hagyott látható nyomok segíthetik Önt abban, hogy az újabb impulzus kibocsátását helyesen irányítsa anélkül, hogy az impulzusok átfednék egymást, illetve egymástól túl távol esnének.



AZONNAL SZÜNTESSE BE a kezelést, ha a bőrön égés vagy hólyag látható!

6.5. Arc szőrtelenítése Homelight epilátorral

Mivel az arcbőr különösen finom és érzékeny, szőrtelenítését külön odafigyeléssel kell végezni.

Ebből a megfontolásból a BaByliss a Homelight epilátort különleges arcszűrővel látta el (csak egyes modelleken áll rendelkezésre,). Célzott és rendkívül pontos, csökkentett felülete a fényerőt korlátozó szűrővel rendelkezik, kialakítása az arcbőr érzékenységének megfelelő.



Fontos, hogy ne nézzen a kezelt területre a villanófény tartama alatt, és az, hogy viselje a mellékelt védőszemüveget a Homelight epilátorral végzett arckezelés tartama alatt.

A különleges szűrő alkalmas az arc, a felső ajak és az áll kezelésére.

Ne használja szempillák, haj és szemöldök eltávolítására.



Ez a termék nem alkalmas a férfi szakáll teljes eltávolítására.



Kényelme és biztonsága érdekében azt javasoljuk, hogy vegye igénybe valaki más segítségét, az első néhány alkalommal, amikor a Homelight készüléket az arcon használja.

Az arc szőrtelenítéséhez kérjük, feltétlenül használja a különleges arcszűrőt (kizárólag egyes modelleken áll rendelkezésre). Kis felületét és a fényerőt korlátozó szűrőjét az érzékeny arcból kezelésére tervezték. Ne használja a Homelight készüléket az arcra a különleges arcszűrő NÉLKÜL.



A PRECÍZIÓS módot kell használni az arc szőrtelenítésénél.

NE HASZNÁLJA A CSÚSZÁS MÓDOT AZ ARCRA ÉS AZ ÉRZÉKENY ZÓNÁKRA.

Az Ön bőrének borotváltnak, tisztának, száraznak és krémtől, illetve arcvíztől mentesnek kell lennie.

Kérjük, ne szőrtelenítse magát (például elektromos epilátorral vagy gyantával) a Homelight epilátor használata előtt. Szőrtelenítés (azaz a szőrszál gyökerestől történő eltávolítása) esetén a villanófénnyel történő kezelés hatástalan lesz.

1. Mielőtt bedugja a konnektorba és bekapcsolja a Homelight epilátort, helyezze a különleges arcszűrőt a készülék fején lévő kezelő felületre. Amikor felteszi, kérjük, óvatosan fogja meg az arcszűrőt a két szélén a hüvelyk- és mutatóujjával, és helyezze rá finoman, de határozott mozdulattal a készülék fejére. Ügyeljen arra, hogy a szűrő a helyére kerüljön.
2. Dugja be a készüléket a konnektorba, és nyomja meg az 'ON' gombot.
3. Körülbelül 1,6 másodperc múlva (1. szint) a „Ready” jelzőfény kigyullad. A készülék ekkor készen áll az első impulzus kibocsátására. A készülék minimális teljesítményre van állítva. Az 1. erősséget jelző fény kigyullad. Az arc kezelésénél hangsúlyozottan ajánlott a készüléket a leggyengébb fényintenzitásra állítani, azaz 1 szintre.
4. Kérjük, viselje a védőszemüveget.
5. Nyomja erőteljesen a bőrre a kezelő felületet, hogy teljesen érintkezzenek egymással. Amint a kezelő teljesen érintkezésbe jött a bőrrel, a „Ready” jelzőfény villogni kezd.
6. Nyomja meg a kioldó gombot. A készülék ekkor impulzust bocsát ki a bőr irányába és a „Ready” kijelző kialszik.

7. Emelje le a kezelő felületet a kezelt bőrfelületről.

8. Várjon 5 másodpercig, és helyezze át a kezelő felületet egy másik kezelendő területre. 3. 1,6 másodperc múlva (1. szint) a „Ready” jelzőfény ismét kigyullad. A készülék ekkor készen áll az kezelő impulzus kibocsátására. Várjon ismét 5 másodpercig, és helyezze a kezelő felületet egy másik kezelendő területre.



Az arc kezelésénél feltétlenül fontos 5 másodpercet várni az egyes villanások között. A Homelight készülékkel az arc szőrtelenítésének időtartama ne tartson 10 percnél tovább.

9. A különleges arcszűrő eltávolítása előtt kapcsolja ki és húzza ki a készüléket a konnektorból. Fogja meg óvatosan a szűrőt a két végénél fogva a hüvelyk- és mutatóujjával, és vegye le a készülék fejről. Vigyázzon, meleg felület. Ne nyúljon az ujjával a különleges arcszűrő lencséjéhez.



A különleges arcszűrőt az arc szőrtelenítésére tervezték, precíziós üzemmódban. Nem alkalmas a csúszás üzemmódban való használatra.

Kérjük, vegye le a Homelight készülékről az arcszűrőt, amikor a lábat, a hát és a kar t csúszás üzemmódban szőrteleníti.

6.6. A szőrtelenítés megközelítő időtartama

Terület	Átlagos időtartam	Üzemmód
Egyik láb	8-10 perc	Csúszás
Láb	15 percnél tovább	Csúszás
Bikínivonal	2 perc	Precíziós
Hónalj	1 perc	Precíziós

6.7. Mire számíthat a Homelight epilátor használatakor?

Előfordulhat, hogy a Homelight epilátor otthoni használata sokak számára új tapasztalatot jelent a fényvel történő szőrtelenítés terén. A Homelight epilátor könnyen kezelhető, és a szőrtelenítő kezelések rövid ideig tartanak. Íme, mit láthat, hallhat, illetve érezhet normál lefolyású kezelés alatt:

- A szellőzőmotor hangja – a Homelight szellőzőmotor halk hangja hallható. Ez normális jelenség.
- A kezelő felület mérsékelt nyomása - erre szükség van és hasznos, hogy a megfelelően ráhelyezze a kezelendő területre; Ez a Homelight epilátor egyedülálló biztonsági eszköze.
- Melegedés és bizsergés érzése – Természetes, ha az egyes impulzusok mérsékelt melegedést és bizsergést váltanak ki, ami a fényenergiának tudható be.
- Ne feledkezzen meg arról, hogy fontos minimális teljesítményt használni az első kezelések alkalmával. A melegedés érzése a szőrtelenítési kezelés után egy óráig fennmaradhat.
- Enyhén kipirult vagy rózsaszínné vált bőr – Közvetlenül használat után, vagy a rákövetkező 24 órában nem megy ritkaságszámba az, ha a bőr enyhén kipirul vagy rózsaszínné válik, különösen a szőrszálak körül.

Ha bőrpír, hólyagok vagy égés jelentkezik, azonnal szüntesse be a Homelight epilátor használatát.

6.8. A Homelight. epilátorral végzett kezelés után.

- A Homelight. epilátorral végzett kezelés után kapcsolja ki a készüléket az ON/OFF gombbal.
- Húzza ki az adaptert a konnektorból.
- A Homelight epilátort, így különösképp az alkalmazási felületet, ajánlatos minden egyes kezelési alkalom után tisztítani (lásd a „Homelight epilátor tisztítása” című fejezetet).
- A készülék tisztítása után azt ajánljuk, hogy tegye a dobozába, és tartsa minden vízforrástól távol.



A bőr ápolása szőrtelenítés után

Ne tegye ki napsugár hatásának a kezelt részeket. Óvja bőrét napvédővel a kezelés teljes időtartama alatt, és legalább két hétig a Homelight készülékkel végzett utolsó kezelést követően.

Ne használjon illatosított krémet vagy dezodort a szőrtelenítés után a kezelt területekre.



Mellékhatások és szövődmények

A Homelight epilátorral történő kezelés egyeseknél a pigmentáció elváltozását idézi elő. Ezek a hatások, amennyiben előfordulnak, általában könnyű lefolyású és átmeneti jelenségek.

Szövődmény jelentkezése esetén (lásd „Esetleges mellékhatások”), azonnal szüntesse be a készülék használatát és forduljon azonnal orvoshoz.

7. A Homelight készülék karbantartása

7.1. A Homelight epilátor tisztítása

Azt ajánljuk, hogy tisztítsa meg a Homelight epilátort minden kezelés után, különösen a kezelő

felületet.

Tisztítás előtt húzza ki a készüléket a konnektorból.

Kíméletesen törölje le a készülék felületét, különösen a kezelő felületet egy száraz és tiszta ruhával, valamint elektronikus berendezések tisztítására alkalmas tisztítószerezrel.

Soha ne merítse vízbe a Homelight készüléket vagy bármelyik alkatrészét!

7.2. A Homelight epilátor működési ideje

A Homelight epilátor kivételes élettartammal rendelkező villogó lámpája valamennyi fényimpulzusát energiacsökkenés nélkül szabadítja fel.

Amikor a készülék már nem használható, az ON/OFF jelzőfény piros fénnel világít.



Ne használja a készüléket, ha nagy foltok jelennek meg a villogó lámpa belsejében, vagy ha a kezelő felület törött. Forduljon a BaByliss ügyfélszolgálatához.

8. Hibaelhárítás

8.1. A Homelight epilátor nem indul be

Ellenőrizze, hogy az adapter megfelelően csatlakozik a Homelight epilátorhoz, valamint a hálózati aljzathoz.

8.2. Nincs impulzus a kioldó lenyomásakor

Ellenőrizze, hogy a kezelő felület egyenletesen és erőteljesen érintkezzen a bőrrel, és a „Ready” jelzőfény villog; ez a fényjelzés biztosítja a teljes érintkezést a bőrrel. Saját biztonsága érdekében a kioldó csakis akkor engedélyezi impulzus kibocsátását, ha az kezelő felület jól rányomódik a bőrre.

- Győződjön meg arról, hogy a „Ready” jelzőfény kigyulladt.
Ha 10 másodperc elteltével sem világít a 'Ready' lámpa, kapcsolja ki és kapcsolja ismét be a Homelight epilátort, az 'ON'/OFF gomb kétszeri megnyomásával.
- Ha a probléma továbbra is fennáll, forduljon a legközelebbi BaByliss ügyfélszolgálatához.
- Győződjön meg arról, hogy az „ON” jelzőfény kigyulladt.

- Ha világít, kapcsolja ki, és kapcsolja ismét be kétszera Homelight epilátort az 'ON'/OFF gombbal
- Ha a probléma továbbra is fennáll, forduljon a legközelebbi BaByliss ügyfélszolgálathoz.
- Az 'ON/OFF' jelzőfény pirosan világít és villog
 - A készülék biztonsági módba került, mert túlmelegedést, vagy kritikus problémát észlelt (törött ventilátor, kondenzátor probléma stb.). Ilyenkor kapcsolja ki a készüléket. Hagyja lehűlni 15 percig, mielőtt ismét bekapcsolja a készüléket.
 - Ha a probléma továbbra is fennáll, forduljon a legközelebbi BaByliss ügyfélszolgálathoz.
- Az 'ON/OFF' jelzőfény zöld és piros fénnel villog felváltva.
 - A Homelight készülék hálózati konnektorhoz való csatlakoztatására használt adapter nem a készülékhez mellékelte adapter, vagy meghibásodott.
 - Ha a probléma továbbra is fennáll, forduljon a legközelebbi BaByliss ügyfélszolgálathoz.
- Az ON/ OFF jelzőfény pirosan világít
 - A készülék már nem használható



Ne próbálja felnyitni vagy saját maga megjavítani a Homelight epilátort. Csak engedélyezett szervizek végezhetnek javítást.

Azáltal, hogy a Homelight epilátort felnyitja, veszélyes elektromos alkatrészecskék és fényimpulzus-energia kockázatának teszi ki magát, ami súlyos testi sérülést és / vagy gyógyíthatatlan szemkárosodást okozhat.

A Homelight epilátor felnyitásával károsodhat a készülék és érvénytelenné válhat a jótállás. Forduljon a BaByliss ügyfélszolgálatához, ha a készülék eltört vagy sérült és javításra szorul.

9. Ügyfélszolgálat

A Homelight termékekről további információkért látogasson el a www.babyliss.com

Ha a készüléke eltört, károsodott, javítást igényel, vagy bármilyen segítségre van szüksége, kérjük, forduljon a BaByliss ügyfélszolgálatához.

10. Gyakran ismételt kérdések

1. Valóban hatékony-e a Homelight epilátor?

Igen. Klinikai vizsgálatok bizonyították, hogy a BaByliss által gyártott Homelight epilátorral tartós eredményeket lehet elérni, teljes biztonságban.

2. Mely testrészekon használható a Homelight epilátor?

A BaByliss által gyártott Homelight készülék rendeltetészerűen a testszőrzet eltávolítására használandó. A Homelight epilátorral leggyakrabban kezelt területek: lábak, hónalj, karok és a bikinivonal. A Homelight használható az arc szőrtelenítéséhez is, de csak a különleges precíziós arcszűrő segítségével.

3. Mennyi ideig tart a Homelight epilátorral történő szőrtelenítés?

Lásd a 6.6 pontot a szőrtelenítés megközelítő időtartamáról

4. Biztonságos-e a Homelight epilátor?

Az Ön biztonságát tartottuk elsősorban szem előtt a Homelight epilátor tervezésénél. Nagyon szigorú szabványok szerint tesztelték és hagyták jóvá a készülék otthoni használatát (a bőr tűrőképességét bőrgyógyászati ellenőrzés mellett tesztelték). De mint a bőrrrel érintkező minden elektronikus készülék esetében, a felhasználónak követnie kell az utasításokat, és szigorúan be kell tartania a biztonsági előírásokat.

5. Fájdalmasak-e a Homelight epilátorral végzett kezelések?

Megfelelő használat mellett a Homelight legtöbb felhasználója kis melegség érzésről számolt be a fényimpulzus pillanatában. A sötétebb és erősebb szálú szőrzettel rendelkező használók kissé több kellemetlenséget éreznek. De ez az érzés a kezelés végére megszűnik. Kényelme és biztonsága érdekében a Homelight epilátor 5 erősségi szinttel rendelkezik, bőrtípusától függően.

6. Milyen gyakran kell a Homelight epilátort használni?

A Homelight epilátorral végzett első 4 szőrtelenítést 2 hetente kell végezni. A következő kezeléseket 4 hetenként kell elvégezni, egészen a kívánt eredmény eléréséig

7. Hatékony-e a Homelight epilátor ősz, szürke, vagy szőke szőrzet esetén?

A Homelight epilátor sötét vagy több melanint tartalmazó szőrzet esetén hatékonyabb.

A melanin, azaz a szőrzet színét meghatározó festékanyag elnyeli az optikai energiát. A fekete és sötétbarna szőrszálak jobban reagálnak a kezelésre. A barna és világosbarna szőrszálak is reagálnak

ugyan, de több szőrtelenítési alkalmat igényelnek. Előfordulhat, hogy a vörös szőrszálak sem reagálnak teljes hatékonysággal a kezelésre. Általában a fehér, szürke és szőke szőrszálak nem reagálnak a kezelésre, de néhány felhasználó ért el eredményeket több szőrtelenítési kezelés után.

8. Használhatom-e a Homelight epilátort barna vagy fekete bőrön?

Ne használja a készüléket természetesen sötét bőrön! A Homelight epilátor a szőrszálakat a bennük lévő festékanyag alapján távolítja el. A festékanyagok változó mennyiségben megtalálhatók a környező bőrszövetekben is. Az ember bőrében lévő festékanyag mennyisége a bőr színéről látható, és ennek segítségével megállapítható, hogy milyen mértékű kockázatnak teszi ki magát a Homelight epilátor használatával. A sötét bőrt kezelése Homelight epilátorral kockázatos lehet, például égések, hólyagok keletkezhetnek, és elváltozhat a bőr színe (hiper- vagy hipopigmentáció). Kérjük, olvassa el a különböző fotótípusokat tartalmazó táblázatot és az ezek alapján ajánlott használatot a „Homelight epilátor használat” című fejezetben.

9. Mikor jelentkeznek az első eredmények a BaByliss Homelight szőrtelenítőjének használatával?

Mint bármilyen más fotoepilációs módszernél, az eredmények nem mutatkoznak azonnal; még olyan benyomása is lehet, hogy semmi nem történt. Olykor úgy tűnhet, hogy a szőrzet a szőrtelenítési alkalom után tovább nő, de két hét elteltével többnyire ezek a szőrszálak egyszerűen maguktól kihullanak. Továbbá a szőrnövekedésnek három különböző fázisa van, és csak az aktív fázisban lévő szőrszálakra hat a Homelight epilátor. Ezért van szükség több szőrtelenítési kezelésre a kívánt eredmény eléréséhez.

10. Férfi használhatja-e a Homelight epilátort?

A Homelight epilátor megfelel férfiaknak is. Azonban a férfiak szőrzete, különösen a felsőtesten, több kezelést igényel a kívánt eredmény eléréséhez.

11. Miért nő vissza a múlt héten kezelt testrészen a szőrzet?

Elég gyakori, hogy az az érzésünk, hogy tovább nő a szőrszál egy vagy két hétig a Homelight epilátorral történt kezelés után. Ez a folyamat a „kidobódás”. Két után azonban tapasztalni fogja, hogy ezek a szőrszálak kihullanak, vagy elválnak a szőrtüszőtől. Azért nem ajánljuk, hogy húzogatva leválassza a szőrszálakat, várja meg, míg maguktól kihullanak. Ezen kívül egyes szőrszálakra nem hat a Homelight epilátor, vagy a helytelen alkalmazás miatt, vagy azért, mert a szőrszál nyugalmi fázisban volt. Ezek a szőrszálak a következő alkalommal kerülnek kezelésre, ezért fontos többször elvégezni a Homelight epilátorral a kezelést ahhoz, hogy a kívánt eredményt elérjük..

12. Hallottam olyat, hogy egyes szőrszálak világosabban és vékonyabban újranőttek a fotoepilációs

szőrtelenítés után. Ezt a jelenséget jól ismerik a villanófényes kezeléssel szőrtelenítő kozmetikusok és orvosok. Előfordulhat, hogy egyes szőrszálak világosabban és vékonyabban újranőnek a Homelight epilátoros szőrtelenítés után. Általában ezek a szőrszálak csak egy nagyon kis részét alkotják az eredeti szőrzetnek, folytatni kell tehát a kezelést a kívánt eredmény eléréséhez.

13. Veszélyt jelent-e bőrömrre nézve a Homelight epilátor hosszú távú használata?

A villanófény orvosi kozmetikában való használatáról nagyon sokat írtak az utóbbi 15 évben a szakfolyóiratok. Ezek a folyóiratok és intézmények nem számoltak be mellékhatásokról vagy sérülésekről a villanófény hosszú időn át való használata kapcsán.

14. Használhatok-e Homelight epilátort az állam vagy az arcom szőrtelenítéséhez?

A Babylliss Homelight epilátor használható az arcszőrzet kezelésére (arc, felső ajak és áll), de kizárólag a külön az erre a célra szolgáló szűrő segítségével. (csak egyes modelleken áll rendelkezésre). A Homelight epilátort azonban nem szabad használni szemöldök, szempilla vagy haj eltávolítására. Kérjük, használat közben vegye fel a mellékelt védőszemüveget.

15. Mennyi ideig kell várnom a Homelight epilátor használata előtt, ha nem védekeztem a napsugarak ellen?

A Homelight epilátor használata előtt és után kerülni kell a napsütést, függetlenül attól, hogy melyik részét kezelte. Megfelelően kell védekeznie, például fedett ruházattal, vagy napvédő krémmel (50+ napvédő faktor), és ezt rendszeresen használni kell 3 héttel a kezelés előtt és után. Ideális esetben 4 hetet kell várnia a Homelight epilátor használata előtt, ha védelem nélkül volt kitéve a nap hatásának. Ha a legkisebb kétsége merülne fel a naphatás tekintetében, forduljon orvosához, vagy lépjen kapcsolatba a BaBylliss ügyfélszolgálatával..

16. Mit kell tennem a Homelight epilátor használata előtt?

A Homelight epilátorral végzett minden kezelés előtt fontos, hogy ne érje napsütés a kezelendő részt legalább négy héten át. Magas faktorú napvédő (50+ faktor), illetve a kezelendő területet lefedő ruházat használata segíthet. Ezen túlmenően, a kezelendő területet előzetesen le kell mosni vízzel és szappannal, és a szőrzetet frissen kell leborotválni.

17. Hogyan kell karbantartani a kezelt területet a Homelight epilátor használata után?

A Homelight epilátorral kezelt területet megfelelő bőrápoló készítményekkel lehet tisztítani és ápolni. Különlegesen óvatosnak kell lenni, hogy ne érje védelem nélkül a bőrét a nap. A magas faktorú (50+ védőfaktor) napvédő készítmények és a hosszú ruhák jó védelmet nyújtanak a nap ellen.

18. El kell-e távolítani a szőrszálakat a kezelések előtt, közben és után?

Nem, ne szőrtelenítsen a kezelések előtt, közben és után. A szőrszálak maguktól fognak természetesen és fokozatosan kihullani. Ez a fázis mintegy két hétig is eltarthat.

11. Műszaki adatok

Hatáspont, specifikáció	3,0 x 1,0 cm = 3,0 cm ²
Ismétlési arány	1. szinten egy impulzus 1,6 másodpercenként 5. szinten egy impulzus 3,5 másodpercenként
Fényerősség	1. szinten: 2 J/cm ² 2. szinten: 3 J/cm ² 3. szinten: 3,5 J/cm ² 4. szinten: 4 J/cm ² 5. szinten: 4,5 J/cm ²
Hullámhossz	550 - 1200 nm (arcszűrő nélküli használat) 600 - 1200 nm (használat arcszűrővel)
Szükséges elektromos hálózat	100 - 240 V AC, 4 A

12. Csomagolás - Címkézés

Elektromos és elektronikus hulladék 

CE jelzés

Tartsa be a használati utasítást

Nedvesség elleni védelem: szokásos

A készülék nem használható gyúlékony érzéstelenítő és levegő, oxigén vagy nitrogén-dioxid keverékének jelenlétében.

