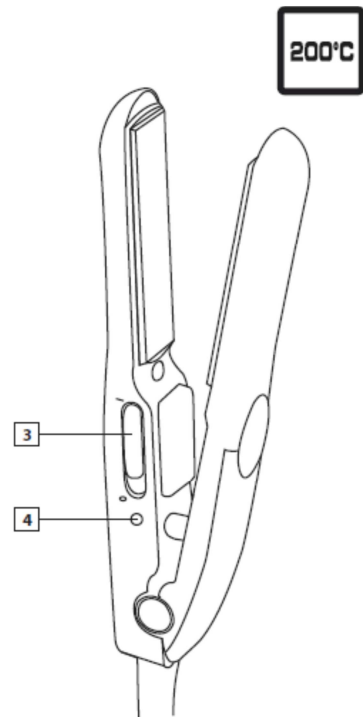
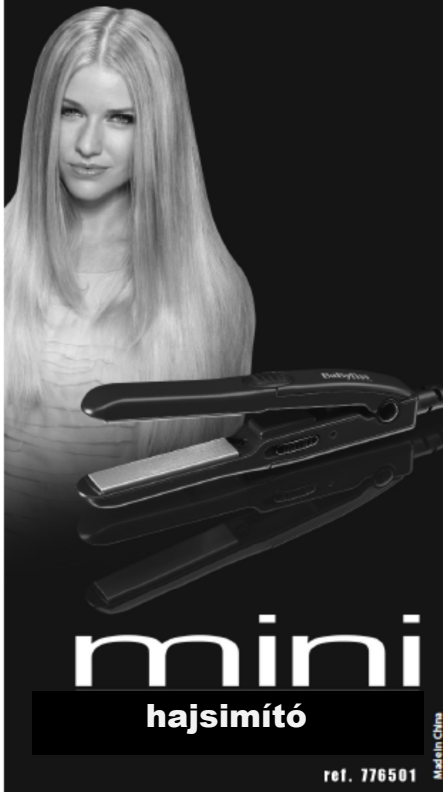


BaByliss®

PARIS



BaByliss Paris S.A.
Avenue Aristide Briand, 99
B.P. 72 92123 Montrouge Cedex
FRANCE

www.babyliss.com

MAGYAR

MINI hajsimító

Kérjük, szíveskedjék a biztonsági meghagyásokat figyelmesen elolvasni mielőtt a hajsimítót bármilyen formában használna.

TERMÉKJELLEMZŐK

1. A hajsimítólapok méretei: 14mm X 60mm
2. Kerámia technológia: gyors felmelegedés (200°C)
3. ON/OFF (BE/KI) kapcsoló
4. Működési kijelző lámpa (LED)

Vigyázat! Minden hajsimítási művelet alkalmával enyhe füst kibocsátás tapasztalható. Ez a faggyú, illetve a hajápoló termékek (le nem öblített szerek, maradék hajlakk, stb.) vagy a hajszálban található nedvesség párolgásának tulajdonítható be.

HASZNÁLATA

- Használja száraz hajon.
- Csatlakoztassa és indítsa be a hajsimítót.
- Hagyja a hajsimítót felmelegedni 1 perc és 30 másodperc időtartamig.
- Bontsa ki kíméletesen és ossza fűrtökre haját.
- A hajsimítást az alsó fűrtöknél kezdje. Fogjon meg mintegy 4 cm széles fűrtöt és helyezze azt a 2 hajsimító lap közé a hajgyökerek közelében úgy, hogy közben gondosan elkerüli a hajsimító lapok kézzel történő érintését.
- Csukja a hajsimítót, tartsa vele a fűrtöt, és csúszassa lassan azt a fűrt mentén a hajgyökértől a hajszálvégek irányában.
- Ismételje meg ezt a műveletet akár többször is, szükség szerint.
- Hagyja a hajat kihűlni és végezetül futtassa át rajta a fűst.
- Használat után kapcsolja ki a hajsimítót és bontsa annak csatlakoztatását. Hagyja a hajsimítót kihűlni, mielőtt eltenné azt.

KARBANTARTÁSA

- Bontsa a hajsimító csatlakoztatását és várja meg, míg a hajsimító teljesen kihűl.
- Tisztítsa meg a hajsimító lapokat nedves, lágy kendővel, tisztítószer nélkül ahhoz, hogy a hajsimító lapok optimális minőségét megőrizhesse. Ne karcolja meg a hajsimító lapokat.

BIZTONSÁGI MEGHAGYÁSOK



- FIGYELEM: A terméket tartalmazó polietilén zacskó, illetve ennek csomagolása veszélyes lehet. Ezeket a zacskókat csecsemőtől és gyermekektől távol kell tartani. Ne használja bölcsőben, gyermekágyban, babakocsiban, illetve járókában. A vékony réteg az orrhoz és a szájhoz tapadhat, és a légzést megakadályozhatja. A zacskó nem játékszer.
- VIGYÁZAT: ne használja mosogatók, kádak, zuhanyzók és vizet tartalmazó egyéb tartályok felett, illetve ezek közelében. Tartsa a készüléket szárazon.
- Amennyiben a készülék használatára a fürdőszobában kerül sor, azonnal bontsa a villamos csatlakozást, amint a készülék használatával végezt. Lényegében a vízforrás közelsége akkor is veszélyes lehet, ha a hajsimító nincs bekapcsolva. További védelmi lépésnek ajánlatos a fürdőszoba villamos ellátását biztosító áramkörbe olyan szivárgó áram relé (DDR) telepíteni, melynek névleges működési áramkülönbsége a 30mA értéket nem haladja meg. Tanácsért forduljon szerelőjéhez.

- Ne merítse a készüléket vízbe, illetve semmilyen egyéb folyadékba.
- Ha a tápkábel megsérül, akkor az a gyártónak, az eladás utáni ügyfélszolgálatnak, illetve hasonló képzettséggel rendelkező személynek kell lecserelnie bármely veszély elkerülése érdekében.
- Ne használja a készüléket, ha ez leesett, illetve a károsodás nyilvánvaló jeleit mutatja.
- Ne hagyja a készüléket felügyelet nélkül, ha az csatlakoztatva van, illetve ha a kijelző lámpa kigyúlt.
- Azonnal bontsa a készülék hálózati áramellátáshoz történő csatlakoztatását, amennyiben a használat folyamán bármely probléma felmerülne.
- Csakis a BaByliss által ajánlott tartozékokat használja.
- Bontsa a készülék villamos csatlakozását minden használat után és tisztítás előtt.
- Kerülje a készülék főtöfelülete és az Ön bőre közötti bármely érintkezést, így különösen a füllel, szemmel, arccal és nyakkal történő érintkezést.
- A hajsimítót nem használhatják olyan személyek (így gyermekek sem) akik csökkent fizikai, érzékszervi vagy szellemi képességgel rendelkeznek, illetve akiknek nincs tapasztalatuk vagy kellő tudásuk ehhez, hacsak azt nem a biztonságukért felelős személy felügyelete, illetve a hajsimító használatára vonatkozó előzetes kioktatása mellett végzik. A gyermekeket figyelemmel kell kísérni annak biztosítása érdekében, hogy a készülékkel nem játszanak.
- Hagyja a készüléket kihűlni, mielőtt tárolná.
- Annak érdekében, hogy tápkábel tönkre ne menjen, soha ne tekerje azt a készülék köré és vigyázzon arra, hogy a tápkábel ne csavarodva, illetve hajlítva kerüljön tárolásra.
- A hajsimító teljesíti az (elektromágneses összeférhetőségre vonatkozó) 04/108/EK és a (háztartási villamos készülékek biztonságosságára vonatkozó) 06/95/EK irányelvek követelményeit.

ELEKTROMOS ÉS ELEKTRONIKUS BERENDEZÉSEK ÉLETCIKLUSUK VÉGÉN

Tekintettel a közérdekre és a kollektív környezetvédelmi erőfeszítésekre:



- Termékeit ne ártalmatlanítsa háztartási hulladékkal együtt.
- Éljen az országában rendelkezésre álló visszaváltási és begyűjtési rendszerek által nyújtott szolgáltatások lehetőségével. Vannak olyan anyagok, amelyeket újra fel lehet használni, illetve újból lehet értékesíteni.